

BIỆN TÀI THIÊN

Biên soạn: HUYỀN THANH

Biện Tài Thiên, tên Phạn là **Sarasvatī-devī**, dịch âm là Tát La Tát Phạt Đê, Tát La Sa Bà Đê, Sai La Sa Phộc Đê, Tô La Sa Phộc Đái. Dịch ý là Diệu Âm Thiên, Diệu Âm Thiên Nữ, Diệu Âm Phật Mẫu, Diệu Âm Nhạc Thiên, Diệu Âm Nhạc Thiên Nữ, Mỹ Âm Thiên, Mỹ Âm Thiên Nữ, Đại Biện Tài Thiên, Đại Biện Tài Thiên Nữ, Biện Tài Thiên, Biện Tài Thiên Nữ, Đại Biện Tài Thiên Thần, Đại Biện Tài Thiên Vương, Đại Thánh Biện Tài Thiên Thần, Đại Thánh Biện Tài Thiên Nữ, Thanh Hương Phật Mẫu. Lược xưng là Biện Thiên, tục xưng là Biện Tài Thiên

Theo Ấn Độ Giáo và Bà La Môn Giáo cổ đại thì **Biện Tài Thiên** (Sarasvatī) là Văn Nghệ Thần Nữ. Là Nữ Thần chủ về học vấn biện tài, âm nhạc, Phước Đức.



)Theo **Lê Câu Phệ Đà** (Rg- Veda) thì Tôn này là tên gọi của con sông và là vị Thần Sông Rạch hay trừ uế cho con người; ban cho con người sự giàu có, tiền của, con cháu và sự dũng cảm.

)Theo Phạm Thư và **Ma Ha Bà La Đa** (Sử Thi Mahā-Bharata) thì Tôn này là Ngôn Ngữ Thần Nữ. Sau này là **vợ của Phạm Thiên** tức là Nữ Thần của ngôn ngữ và tri thức. Tương truyền Tôn này là người sáng tạo ra Mẫu Tự **Thiên Thành Thể** và **Phạn Ngữ**, chương quản thi ca âm nhạc. Là người bảo hộ cho kẻ học nghệ thuật hòa tấu. Sau này lại là Nữ Thần của trí tuệ và hùng biện.

Hiện nay, Ấn Độ Giáo thờ phượng Tôn Tượng cõi con chim nhạn (Hamsa: con ngỗng), có bốn cánh tay. Bên phải: tay thứ nhất cầm hoa, tay thứ hai cầm rương Kinh Phạn. Bên trái: tay thứ nhất cầm vòng hoa của Đại Tự Tại Thiên, tay thứ hai cầm cái Tiểu Cổ (một loại nhạc khí)





Lại có tượng được Phạm Thiên ôm, hoặc cỡi chim công, khay đàn Tỳ Bà, phương trước mặt có thị giả cầm cây cờ.



Có lúc lại thấy Tôn này là vợ của **Tỳ Thấp Noa** (Viṣṇu) cùng với **Cát Tường Thiên Nữ** (Śrī-devī) đồng nhận Tín Ngưỡng phổ biến.



Có lúc lại thấy Sarasvatī được phụng thờ chung với Cát Tường Thiên Nữ và Tài Thần Ganeśa



_Thần Chú của Biện Tài Thiên Nữ là: **Om_Eiṃ Sarasvatiye svāhā**

.)Hay:**Om_Saṃ Sarasvatiye namaḥ**

Kinh Kim Quang Minh Tội Thắng Vương, quyển 7, Phẩm Biện Tài Thiên Nữ ghi nhận Bản Thệ của **Biện Tài Thiên Nữ** là: “Phàm là người tuyên giảng Kinh **Kim Quang Minh** này thì Thiên Nữ ấy đều hay đến hộ trì rồi làm cho vị đó được tăng tiến Trí Tuệ, đầy đủ ngôn thuyết biện tài. Phàm người quên mất quên mất câu văn của Kinh thì Thiên Nữ lại hay đến trợ giúp làm cho nhớ lại, giữ gìn, khai ngộ. Như chúng sinh, giả sử nghe đến Kinh ấy thì người đó nhận được sự gia trì của vị Thiên Nữ ấy mà hay được biện tài thông lợi chẳng thể nghĩ bàn cùng với Đại Trí Tuệ không cùng tận, thậm chí cho đến khéo hiểu mọi Luận với các kỹ thuật, hay ra khỏi sinh tử, mau đến Vô Thượng Chính Đẳng Bồ Đề. Ngay trong sự sinh hoạt của đời hiện tại ắt được tăng thêm thọ mệnh, khiến vật mà thân này cần dùng đều được viên mãn đầy đủ”.

.) **Phẩm** này cũng ghi nhận hình tượng của Biện Tài Thiên Nữ là: Thân có tám cánh tay cầm các vũ khí: cung, tên, đao, cây giáo, cây búa, cái chày, bánh xe sắt, sợi dây”



)Phẩm thứ 7 này cũng ghi nhận Thần Chú của **Biện Tài Thiên Nữ** là:

“Đát diệt tha: mộ lệ, chỉ lệ, a phạt đế (lệ), a phạt trá phạt đế, hình ngộ lệ, danh cụ lệ, danh cụ la phạt đế, ương cụ sư, mặt lợi chỉ, tam mặt đế, tì tam mặt đế, ác cận lợi mạc cận lợi đát la chỉ đát la, giả, phạt đế, chất chất lý, thất lý, mật lý, mặt nan địa đàm, mặt lợi chỉ, bát la noa, tất lợi duệ, lô ca thệ sắt thế, lô ca thất lệ sắt sĩ lô ca, tất lợi duệ, tất đà bạt lợi đế, tì ma mục xí, du chỉ chiết lợi, a bát lợi đế hát đế, a bát lạt đế hát đá, bột địa nam, mẫu chỉ nam mẫu chỉ, mạc ha đề tỳ, bát lạt đế cận lợi hôn noa, nam ma tắc ca la (ngã mỗ giáp) bột địa, đạt lý xa hứ, bột địa, a bát lạt đế hát đá, bà bạt đồ, tấp bà mê tì du diệt đồ xá tất đát la, du lộ ca, mạn đát la, tất đắc ca, ca tì da địa số

Tadyathā | sure vire araje arajavati hingule piṅgale piṅgale vatimukhe marīcisumati diśamati agrāmagrītalavitale ca vaḍivicarī marīṇipānaye lokajyeṣṭhake priyasiddhivrate bhīmamukhiśacivarī apratihate apratihatabuddhi namuci namuci mahādevi pratigrhṇa namaskāra | sarvasattvānām buddhirapratihatā bhavatu vidyā me siddhyatu śāsralokatantrapīṭakakāvyaḍiṣu |

Đát diệt tha: mạc ha bát lạt bà tỳ, hứ lý, mật lý, hứ lý, mật lý, tì chiết lạt đồ, mê, bột địa (ngã mỗ giáp) bột địa, du đề, bạc-già phạt điểm đề tì diệm, tát la toan diệm, yết la (lô gia) trệ kê do lệ kê do la, mặt đế, hứ lý, mật lý, hứ lý, mật lý, a bà ha da nhị, mạc ha đề tỳ, bột đà tát đế na, đạt-ma tát đế na, tăng già tát đế na, nhân đạt la tát đế na, bạt lâu noa tát đế na, duệ, lô kê, tát đế bà địa na, đề sam tát đế na, tát đế phạt giả nê na, a bà ha da nhị, mạc ha đề tỳ, hứ lý, mật lý, hứ lý, mật lý, tì chiết lạt đồ (ngã mỗ giáp) bột địa. Nam mô bạc già phạt đế, mạc ha đề tỳ, tát la toan đế, tất diệm đồ, mạn đát la bát đà, di, tóa ha”

Tadyathā | mahāprabhāve hili hili mili mili | vicaratu mama vicaratu me mājā sarvasattvānām ca bhagavatya devyāḥ sarasvatya anubhāvena kadārake yuvati hili mili āvāhayāmi mahādevi buddhasatyena dharmasatyena saṃghasatyena indrasatyena varuṇasatyena ye loke satyavādināḥ santi | tena teṣām satyavacena āvāhayāmi mahādevi | hili hili mili vicarantu mama mantrino mājā sarvasattvānām | namo bhagavatya sarasvatya siddhyantu mantrapadāḥ svāhā ||

.....

“Nếu người muốn được Trí tối thượng
Cần phải một lòng trì Pháp này
Tăng trưởng Phước Trí, các Công Đức
Quyết định thành tựu, đừng sinh nghi
Nếu người cầu tiền, được nhiều tiền
Người cầu danh tiếng, được danh tiếng
Người cầu xuất ly, được giải thoát
Quyết định thành tựu, đừng sinh nghi
Vô lượng vô biên các Công Đức
Tùy theo ước nguyện trong Tâm ấy”

Người tu Pháp này thì tất cả tinh tú ác đi đến xâm hại, tất cả tai nạn, tất cả sự đau khổ do bệnh tật xung phạm, như đấu tranh, chiến tranh, mộng ác, Thần ác, Cổ Độc, Yêm My Chú... Toàn bộ mỗi một nhóm ấy đều được giải trừ, tiêu diệt.

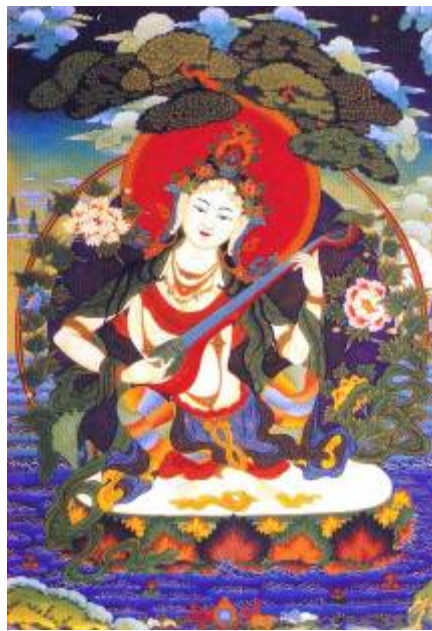
Tu tập một Pháp Thiên Nữ này, ngoại trừ tác dụng của việc Tăng Ích, Tứ Tai... còn có thể khiến cho người thành nhà thanh nhạc lớn, hoặc nhà đại hùng biện.

_Tạng Truyền Phật Giáo ghi nhận tên gọi của **Biện Tài Thiên Nữ** là **Yangchenma** tức vị **Độ Mẫu** ban cho Trí Tuệ, Tôn này được xem là **Minh Phi** (Vidya-

rājñī) của Bồ Tát **Văn Thù** (Maṃjuśrī) biểu thị cho Trí Tuệ hiển hiện của Bản Thể và cũng là Bản Tôn của **Sự Mật Bộ**

Tu trì Biện Tài Thiên Nữ Pháp có thể dùng khai phát Trí Tuệ, tăng gốc Phước Tuệ. Tu trì Pháp Môn này có thể mở Tuệ tăng Phước, được biện tài khéo léo màu nhiệm phá các Ngoại Đạo, Tà Luận. Rốt ráo mà nói thì có thể dùng hiển rõ **đều sinh khởi Phật Trí**, được chứng **Phật Quả**, thành tựu tất cả Tất Địa của **Văn Thù Diệu Âm** không có hai (vô nhị Văn Thù Diệu Âm nhất thiết Tất Địa)

Hình tượng của Biện Tài Thiên Nữ có nhiều loại, nhưng thân tướng thường thấy là thân màu trắng có một mặt, hai tay, dung nhan tựa như thiếu nữ 16 tuổi, ôn nhuận mà trang trọng với dáng ngồi đưa chân phải ra ngoài, để chân trái ở bên trong, hai tay ôm gảy nhạc khí tương tự như cây đàn Tỳ Bà, bên trên có Thiên Điều Huyền Cầm.





.)**Diệu Âm Phật Mẫu Tâm Chú** là:
OM_ SARASVATĪ SVĀHĀ

.) **Diệu Âm Thiên Nữ Tâm Chú** là:
OM_ PICU PICU, PRAJÑĀ VARDHANI, JVALA JVALA MEDHA
VARDHANI, DHIRI DHITI VARDHANI SVĀHĀ

.)Hay:

妙音天女心咒 (藏傳)



hṛīm	hṛīm	hṛīm	a	ā	i	ī	u	ū	藏文转写
/ʃi:m/	/ʃi:m/	/ʃi:m/	/ə/	/a:/	/i/	/i:/	/u/	/u:/	梵文罗马拼音转写
									藏音(英语音标注音)



r	ī	l	ī	e	ai	o	au	aṃ	aḥ
/ri/	/ri:/	/li/	/li:/	/əi/	/ə:i/	/əu/	/ə:u/	/əṃ/	/əḥ/

www.evdd.com 佛意居士大学院 普明 制作

Do **Biện Tài Thiên Nữ** (hay **Diệu âm Phật Mẫu**) là Bản Tôn ban cho các loại Trí Tuệ với tài năng văn nghệ, cho nên tại Tây Tạng: người tiến tu hoặc theo học Phạn Văn, nghệ thuật, văn học, thư pháp, âm nhạc, nghề khéo, trước tác với tranh biện... tu trì Pháp Môn này đều được sự gia trì rất lớn. Nếu hoàn thiện đầy đủ Tâm Chú, niệm tụng, quán tu thì Trí Tuệ mỗi tiếp được tăng thêm chẳng thể nghĩ bàn.

Điều cần lưu ý là tuy Bản Tôn này hay mau chóng ban cho Trí Tuệ nhưng lại chẳng lợi cho việc gom chứa tài phú. Trong Phật Giáo có ghi truyện tích xưa là: Cách nay rất lâu xa, **Tài Tục Phật Mẫu** và **Diệu Âm Phật Mẫu** đều là vợ của một vị vua: một bà trông coi việc giáo dục, một bà quản lý việc tiền của... cho nên chẳng thuận hòa với nhau. Do vậy, họ phát nguyện là: Nếu người tu Trí Tuệ ắt chẳng ban cho tiền tài, nếu người tu trì **Tài Pháp** ắt chẳng ban cho Trí Tuệ. Do vậy, truyền thống này hợp tu cả hai Pháp của Diệu Âm Phật Mẫu với Tài Tục Phật Mẫu

Mật Giáo của Nhật Bản đối với Tôn này rất sùng bái và có chẳng ít truyền thuyết về Tôn này khác với Phật Điển của Ấn Độ. Ví dụ như thuyết của **Biện Tài Thiên Thập Ngũ Đồng Tu** và Nhật Bản **Bản Bang Ngũ Biện Tài Thiên** đều là truyền thuyết đặc biệt chỉ có ở Nhật Bản.

02/09/2014