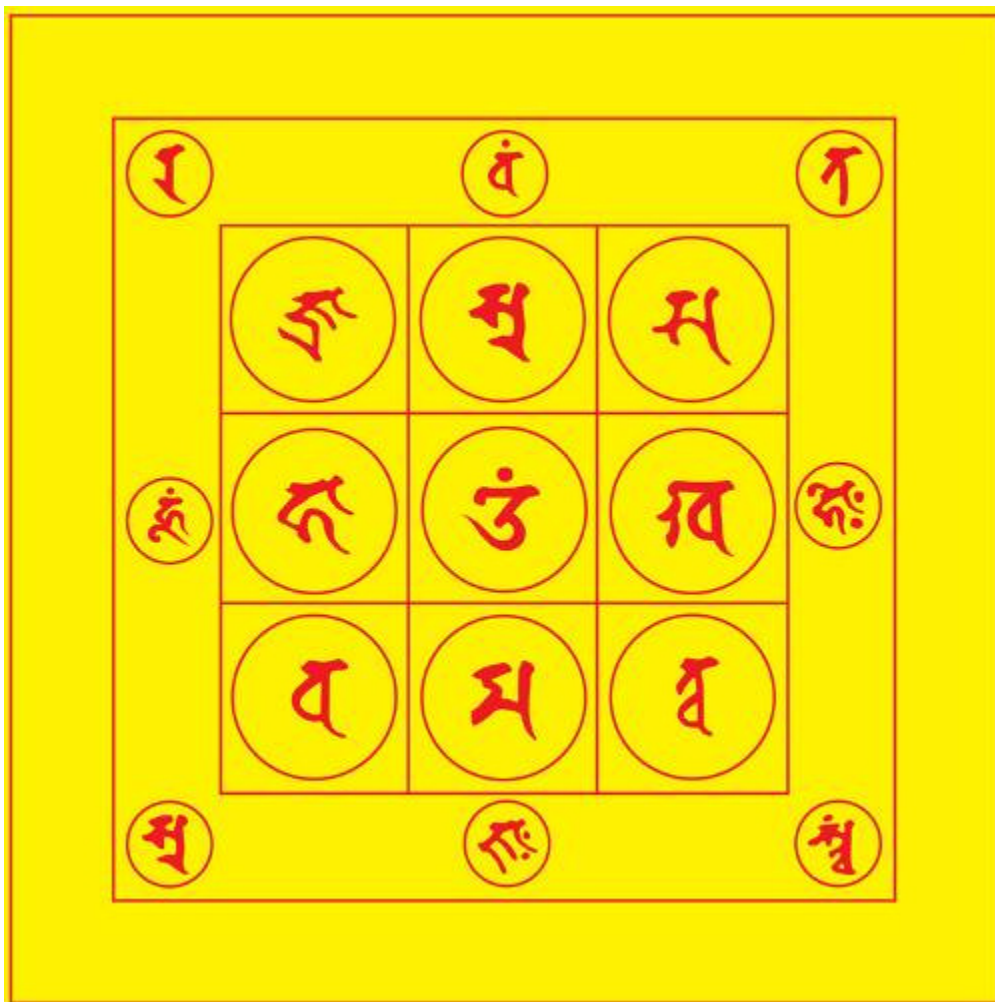


KIM CƯƠNG GIỚI MAN ĐA LA

Phẩm VIII

LÝ THỨ HỘI

NAYA-MANḌALA



Biên soạn: HUYỀN THANH

Bản cập nhật tháng 11/2014

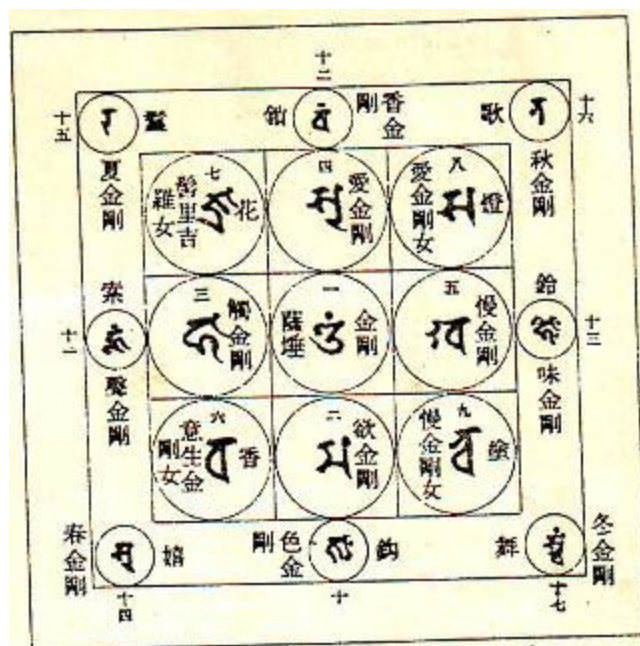
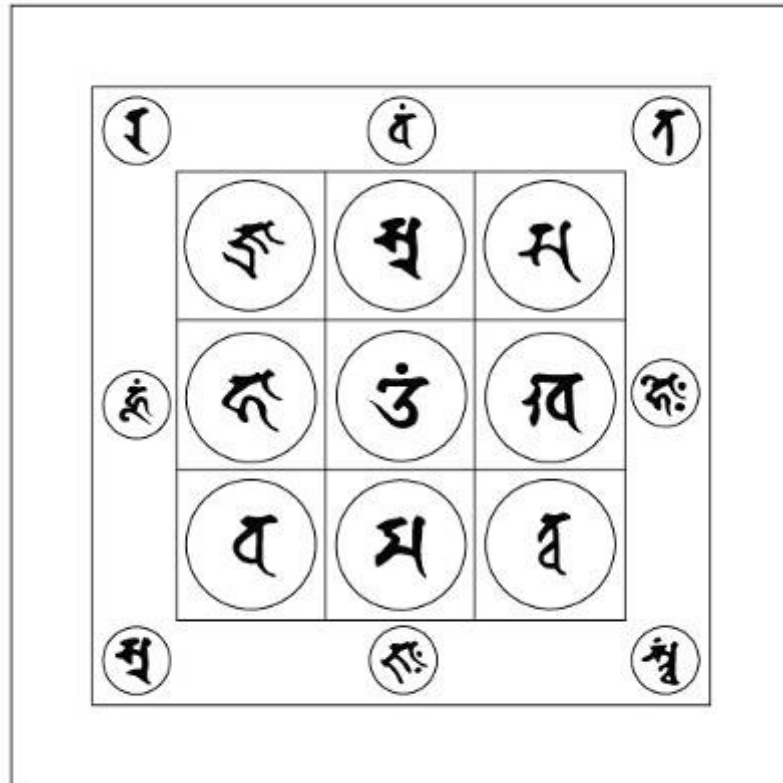
Kinh Mật Giáo: <http://kinhmatgiao.wordpress.com>

LÝ THỨ HỘI (Naya)

Lý Thứ Hội là Hội thứ bảy trong 9 Hội Hiện Đồ Kim Cương Giới Man Đa La, có vị trí ở phương Tây Bắc của Hiện Đồ Man Đa La. Lại gọi là **Tát Đỏa Hội, Phổ Hiền Hội**. Hội này biểu thị cho Đại Nhật Như Lai hiện thân Kim Cương Tát Đỏa là nghĩa dùng Chính Pháp hóa độ chúng sinh.

Hội này diễn nói Lý Thứ của Nghĩa **Phiền não tức Bồ Đề** là Nội Chứng của Kim Cương Tát Đỏa.

Hội này có 17 Tôn được trình bày như sau:



Đồ Thức có 3 hình vuông gồm có 17 Tôn được trình bày như sau
_ Hình vuông thứ nhất được chia ra làm 9 hình vuông nhỏ bao quanh 9 vành trắng:

Vành trắng chính giữa là vị trí của **Kim Cương Tát Đỏa** (Vajra-satva) (𑖀)

Vành trắng phương Đông là vị trí của **Dục Kim Cương** (𑖁)

Vành trắng phương Nam là vị trí của **Xúc Kim Cương** (𑖂)

Vành trắng phương Tây là vị trí của **Ái Kim Cương** (𑖃)

Vành trắng phương Bắc là vị trí của **Mạn Kim Cương** (𑖄)

Vành trắng góc Đông Nam là vị trí của **Ý Sinh Kim Cương Nữ** (Hương) (𑖅)

Vành trắng góc Tây Nam là vị trí của **Kế Lý Cát La Nữ** (Hoa) (𑖆)

Vành trắng góc Tây Bắc là vị trí của **Ái Kim Cương Nữ** (Đăng) (𑖇)

Vành trắng góc Đông Bắc là vị trí của **Mạn Kim Cương Nữ** (Đồ) (𑖈)

_ Hình vuông thứ hai có 8 vành trắng nhỏ:

Vành trắng phương Đông là vị trí của **Sắc Kim Cương** (Câu) (𑖉)

Vành trắng phương Nam là vị trí của **Thanh Kim Cương** (Sách) (𑖊)

Vành trắng phương Tây là vị trí của **Hương Kim Cương** (Tỏa) (𑖋)

Vành trắng phương Bắc là vị trí của **Vị Kim Cương** (Linh) (𑖌)

Vành trắng góc Đông Nam là vị trí của **Xuân Kim Cương** (Hý) (𑖍)

Vành trắng góc Tây Nam là vị trí của **Hạ Kim Cương** (Man) (𑖎)

Vành trắng góc Tây Bắc là vị trí của **Thu Kim Cương** (Ca) (𑖏)

Vành trắng góc Đông Bắc là vị trí của **Đông Kim Cương** (Vũ) (𑖐)

_ Hình vuông thứ ba có 4 đài hoa sen ở 4 phương, 4 chày Kim Cương ở 4 góc và các hoa văn xen kẽ.

1_ **Kim Cương Tát Đỏa** (Vajra-satva):

Kim Cương Tát Đỏa là Phổ Hiền Bồ Tát (Samanta-bhadra) tức con trưởng của tất cả Như Lai, là Tâm Bồ Đề của tất cả Như Lai, là Tổ Sư của tất cả Như Lai. Chính vì thế cho nên tất cả Như Lai lễ kính Kim Cương Tát Đỏa.

Tôn này trụ Đại Trí Ấn từ Kim Cương Giới đến Kim Cương Linh Bồ Tát dùng 37 Trí thành Thân Quả Đức **Tự Thọ Dụng, Tha Thọ Dụng**. Tôn này cũng là Tự Tính Thân, chẳng sinh chẳng diệt, ngang bằng với hư không, tức là Thân tràn khắp Pháp Giới

Chữ chủng tử là: OM (𑖀)

Tôn Hình: Thân màu thịt trắng, đầu đội mũ Ngũ Phật, tay phải cầm chày Kim Cương Ngũ Cổ vặn nghiêng cổ tay trước ngực, tay trái để ngang đầu gối cầm cái chuông Ngũ Cổ.



Tam Muội Gia Hình là: Chày Kim Cương Ngũ Cổ.



Tượng Ấn là: Kim Cương Tát Đỏa Đại Ấn.



Chân Ngôn là:

ॐ ॐ ॐ ॐ ॐ

VAJRA-SATVA-UHAM

2_ Dục Kim Cương (Iṣṭa-vajra):

Lại xưng là Y Sắt Tra Phộc Nhật La, Dục Kim Cương, Tiễn Kim Cương, Ý Sinh Kim Cương, Kim Cương Tiễn, Nhân Tiễn.

Tôn này là **Bát Nhã Ba La Mật** (Prajñā-pāramitā), hay thông đạt tất cả Phật Pháp, không ngưng trệ không ngăn ngại như Kim Cương hay sinh ra chư Phật.

Tôn này cầm mũi tên Kim Cương bắn tất cả hạt giống Hữu Lộ trong A Lại Gia Thức (Tàng Thức), thành Đại Viên Kính Trí. Cũng dùng Mũi tên **Dục** của Đại Bi bắn sự Tham Dục trong tâm của chúng sinh khiến cho hay ngộ nhập Lý Thú thanh tịnh của Bát Nhã.

Chữ chủng tử là: MA (𑖣) hay JAḤ (𑖧)

Tôn Hình: Thân màu thịt đỏ, đầu đội mào báu, hai tay cầm mũi tên.



Tam Muội Gia Hình là: Mũi tên Kim Cương. Biểu thị cho việc dùng mũi tên Tâm Bồ Đề câu triệu tất cả hữu tình, an trí vào Phật Đạo.

Tướng Ấn là: Kim Cương Vương Ấn.



Chân Ngôn là:

ॐ वज्र दृष्टि सयक मत्

JAḤ _ VAJRA-DRṢṬI SAYAKE MAT

3_ Xúc Kim Cương (Kīlikīla):

Kīlikīla (Hay Kelikila) dịch âm Phạn là Kế Ly Cát La Kim Cương, Kế Lý Kế La Kim Cương, Kế Lợi Cát La Kim Cương. Lại xưng là Kim Cương Hỷ Duyệt Bồ Tát. Xưng đầy đủ là Kế Lợi Cát La Kim Cương Bồ Tát, hoặc Kim Cương Kế Ly Cát La Bồ Tát.

Tôn này là **Hur Không Tạng Tam Ma Địa** (Ākāśa-garbha-samādhi) ban an vui cho vô biên chúng sinh, cứu vớt chúng sinh bị chìm đắm trong bùn nghèo túng, mọi ước nguyện mong cầu Thế Gian với Xuất Thế Gian đều khiến cho đầy đủ.

Tôn này ôm **Kim Cương Tát Đỏa** (Vajra-satva) biểu thị cho sự Tịnh **Thức thứ bảy** (Manas-vijñāna: Mạt Na Thức) vọng chấp **Thức thứ tám** (Ālaya-vijñāna: Tàng Thức) làm Ngã Si, Ngã Kiến, Ngã Mạn, Ngã Ái... thành **Bình Đẳng Tính Trí** (Samatā-jñāna), tức biểu thị cho Tính của việc tiếp chạm (Xúc Tính) tức là Bồ Đề. Hoặc lại dùng Trí không nhiễm quán sát chia Y Tha Tính, trao cho Viên Thành **chẳng tức là chẳng sai khác** (bất tức bất dị) trong địa vị Quả Đức, biết tất cả Pháp cùng với Bồ Đề Niết Bàn **chẳng tức là chẳng sai khác**

Chữ chủng tử là: HĀ (𑖦), hay HŪM (𑖦)

Tôn Hình: Thân màu thịt trắng, đầu đội mào báu, thân đeo Anh Lạc, hai tay giao chéo nhau, ôm dính chày Tam Cổ (hoặc chày Ngũ Cổ).



Tam Muội Gia Hình là: Chày Tam Cổ. Biểu thị cho **Đại Phương Tiện Kim Cương Thừa** khiến chúng Trí chẳng nhiễm.



Tượng Ấn là: Hai tay làm thế giao nhau, ôm chày Tam Cổ.



Chân Ngôn là:

ॐ वज्रकिलिकिले ॐ

HŪM VAJRA-KĪLIKĪLE HŪM

4_Ái Kim Cương (Rāga-vajra):

Lại xưng là Ái Phục Kim Cương, Ái Lạc Kim Cương, Bi Mẫn Kim Cương.

Tôn này là **Đa La Bồ Tát** (Tārā) hay trụ Đại Bi Giải Thoát thương xót vô biên hữu tình bị khổ, thường curu mang bọt tể, ban cho an vui.

Tôn này cầm cây phướng Ma Kiệt hay tịnh **Ý Thức** (Manōvijñāna: Thức thứ sáu) duyên lự nơi Tâm Hữu Lưu tịnh nhiễm thành **Diệu Quán Sát Trí** (Pratyeka-kṣana-jñāna). Cũng hay dùng Đại Bi Thiên Nhân (mắt Trời Đại Bi) quán thấy Thê Phổ Hiền trong thân của tất cả hữu tình chẳng tăng chẳng giảm

Chữ chủng tử là: SU (॑), hay VAM (॑)

Tôn Hình: Thân màu xanh, hai tay cầm cây phướng Yết Ma dựng đứng sát bên trái.



Tam Muội Gia Hình là: Cây phượng Yết Ma. Biểu thị cho việc dùng sợi dây **yêu nhớ cột buộc khắp chúng sinh dẫn họ đến Bồ Đề**, cuối cùng chẳng buông bỏ... giống như con cá lớn Ma Kiệt ăn nuốt tất cả vật đã tiếp chạm, một khi đã vào trong miệng xong thì không có cơ hội thoát khỏi.

Tướng Ấn là: Kim Cương Tràng Yết Ma Ấn. Biểu thị cho **Đại Bi Kim Cương Tỏa** trải qua vô lượng kiếp ở sinh tử, tâm chẳng dời đổi, cứu độ tất cả chúng sinh dùng làm Đạo Ấy.



Chân Ngôn là:

ॐ वज्रम स्मरं रत्नं

VAM_ VAJRIṆI SMĀRA RAT

5_ Mạn Kim Cương (Mana-vajra):

Lại xưng là Kim Cương Mạn, Kim Cương Phóng, Ý Khí Kim Cương, Kim Cương Dục Tự Tại.

Tôn này là **Đại Tinh Tiến Ba La Mật** (Mahā-vīrya-pāramitā) hay trụ vô ngại giải thoát, rộng làm việc Phật ở vô biên Như Lai với làm lợi ích cho chúng sinh.

Tôn này đem hai Kim Cương Quyền để ở háng biểu thị cho tịnh thân chất ngại của năm thức, khởi đại cần dũng, khắp hết hữu tình không dư sót đều mau khiến thành Phật, hay tịnh năm thức thân thành Thành Sở Tác Trí. Cũng dùng con mắt thịt trong sạch không ngại, quán tất cả hữu tình ở tại địa vị sinh khác nhau, tuy trần lao che ngăn Bản Tính thanh tịnh. Nếu cùng với đại tinh tiến tương ứng tức được thanh tịnh lìa dơ bẩn.

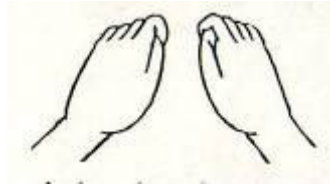
Chữ chủng tử là: KHA (𑖕𑖹) hay HOH (𑖕𑖻)

Tôn Hình: Thân màu vàng, hai tay nắm Kim Cương Quyền để trên đùi, hướng đầu về bên trái.



Tam Muội Gia Hình là: Hai Kim Cương Quyền Ấn. Biểu thị cho Đức của Tha Hóa Tự Tại

Tướng Ấn là: Hai tay tác Kim Cương Quyền để trên đùi, hướng đầu về bên trái.



Chân Ngôn là:

ॐ वज्रकामेश्वरी त्राम्

HOḤ_ VAJRA-KĀMEŚVARI TRĀM

6_ Ý Sinh Kim Cương Nữ :

Lại xưng là Kim Cương Phần Hương Bồ Tát (Vajra-dhūpa), Dục Kim Cương Nữ (Iṣṭa-vajri)

Chữ chủng tử là: VA (ॐ) hay A (ॐ)

Tôn Hình: Màu xanh, hai tay cầm lò hương hình hoa sen.



Tam Muội Gia Hình là: Lò hương báu



Tướng Ấn là: Hai tay tác Kim Cương Quyền kèm song song nhau, hướng xuống dưới bung tán, như đám mây hương lan tỏa khắp.



Chân Ngôn là:

मह रत वज्र हः

MAHĀ RATA VAJRI HOḤ

7_ **Kê Lý Cát La Nữ** (Kīlikīle):

Lại xưng là **Kim Cương Hoa Bồ Tát** (Varja-puṣpa), Xúc Kim Cương Nữ.

Chữ chủng tử là: JRA (𑖦𑖳)

Tôn Hình: Màu vàng lợt, tay trái cầm vật khí chứa đầy hoa, tay phải tựa dạng bốc lấy.



Tam Muội Gia Hình là: vật khí chứa đầy hoa



Tướng Ấn là: Hai tay tác Kim Cương Quyền, ngửa lên rồi bung tán



Chân Ngôn là:

𑖀 𑖅𑖀 𑖩𑖀:

HE VAJRA RATIḤ

hay 𑖀 𑖅𑖀 𑖅𑖀

HE VAJRA VATI

8_ Ái Kim Cương Nữ (Rāga-vajri):

Lại xưng là Kim Cương Đẳng Bồ Tát (Vajra-Āloka)

Chữ chủng tử là: SA (𑖀)

Tôn Hình: Thân mây thịt đỏ, hai tay cầm đài nến.



Tam Muội Gia Hình là: Đèn nền báu



Tướng Ấn là: Hai tay nắm Kim Cương Quyền, dựng thẳng hai ngón cái kèm song song.



Chân Ngôn là:

ॐ वज्र लोचने

OM VAJRA LOCANE

9_ Mạn Kim Cương Nữ (Mana-vajri):

Lài xung là Kim Cương Đồ Hương Bồ Tát (Vajra-gandha)

Chữ chủng tử là: TVA (३)

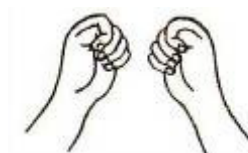
Tôn Hình: Thân màu xanh lục, tay trái cầm vật khí chứa hương xoa bôi, tay phải bốc giữ.



Tam Muội Gia Hình là: Vật khí chứa hương xoa bôi (Đồ Hương Khí)



Tướng Ấn là: Hai tay đều nắm quyền, mở lòng bàn tay xoa bôi ngực.



Chân Ngôn là:

महाश्रीवज्र हे

MAHĀŚRĪ-VAJRI HIḤ

Hay ॐ महाश्री वज्र ह

OM_ MAHĀŚRĪ-VAJRI HE

10_ Sắc Kim Cương (Rūpa-vajra):

Lại xưng là Kim Cương Câu Bồ Tát (Vajra-amkuśa):

Chữ chung tử là: JAḤ (ॐ)

Tôn Hình: Đại lược đồng với Thành Thân Hội.



Tam Muội Gia Hình là: Móc câu Kim Cương



Tượng Ấn là: Giáng Tam Thế Ấn, hai ngón trở đều co như móc câu



Chân Ngôn là:

ॐ वज्रकुंज ॐ

VAJRA AMKUŚE JAḤ

Hay: ॐ वज्र कुंज ॐ

OM_ VAJRA-RŪPE JAḤ

11_ Thanh Kim Cương (Śabda-vajra):

Lại xưng là Kim Cương Sách Bồ Tát (Vajra-pāśa):

Chữ chung tử là: HŪM (ॐ)

Tôn Hình: Đại lược đồng với Thành Thân Hội.



Tam Muội Gia Hình là: Sợi dây Kim Cương



Tướng Ấn là: Hai quyền chung lưng, hai ngón út cùng móc nhau, hai đầu ngón cùng trụ nhau như sợi dây.



Chân Ngôn là:

𑖀𑖄𑖆𑖇𑖉 𑖅

VAJRA-PĀŚA HŪṂ

Hay 𑖀𑖄𑖆𑖇𑖉𑖅 𑖅

OM_ VAJRA-ŚABDE HŪṂ

12_ Hương Kim Cương (Gandha-vajra):

Lại xưng là Kim Cương Tỏa Bồ Tát (Vajra-sphoṭa):

Chữ chủng tử là: VAM (𑖀)

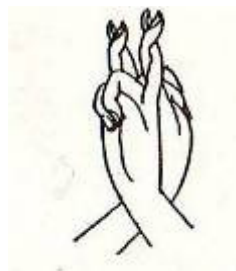
Tôn Hình: Đại lược đồng với Thành Thân Hội.



Tam Muội Gia Hình là: Kim Cương Tỏa (móc xích Kim Cương)



Tướng Ấn là: Hai tay tác Kim Cương Quyền, hai ngón út và hai ngón trỏ cùng móc nhau như hình móc xích.



Chân Ngôn là:

वज्रसंकरं वं

VAJRA ŚAMKARE VAM

Hay ॐ वज्रसंकरं वं

OM_ VAJRA-GANDHE VAM

13_ Vị Kim Cương (Rasa-vajra):

Lại xưng là Kim Cương Linh Bồ Tát (Vajra-aveśa)

Chữ chủng tử là: HOḤ (ॐ)

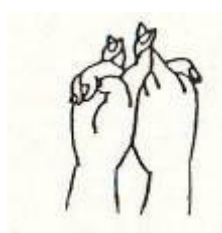
Tôn Hình: Đại lược đồng với Thành Thân Hội.



Tam Muội Gia Hình là: Cái chuông Tam Cổ



Tướng Ấn là: Hai quyền chung lưng, hai ngón út, hai ngón trỏ cùng móc nhau, cổ tay hơi cách nhau



Chân Ngôn là:

ॐ वज्रं हं ह्रः

VAJRA GHAMTE HOH

Hay ॐ वज्रं हं ह्रः

OM_ VAJRA-RASE HOH

14_ Xuân Kim Cương (Vasanta-vajra):

Lại xưng là Kim Cương Hy Hý Bồ Tát (Vajra-lāse)

Chữ chủng tử là: SU (॑)

Mật Hiệu là: **Trang Nghiêm Thanh Tịnh, Xuân Kim Cương**

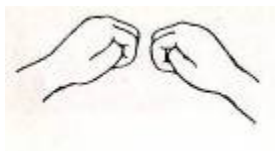
Tôn Hình: Hai tay để cạnh eo nắm Kim Cương Quyền.



Tam Muội Gia Hình là: Chày Tam Cổ uốn cong



Tướng Ấn là: Kết hai quyền, úp xuống kèm nhau ngang trái tim, chuyển theo bên phải



Chân Ngôn là:

𑖀 𑖩𑖦 𑖠𑖳𑖱𑖳𑖱𑖳𑖱 𑖠𑖳

HE RATI VAJRA-VILĀSINI TRAT

15 Hạ Kim Cương (Grīṣma-vajra):

Lại xưng là Kim Cương Man Bồ Tát (Vajra-māla):

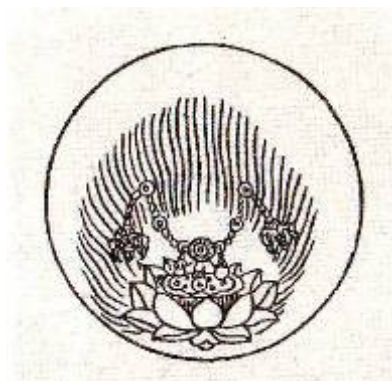
Chữ chủng tử là: RA (𑖩)

Mật Hiệu là: **Ý Tư Nhuận, Hạ Kim Cương.**

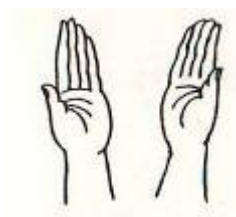
Tôn Hình: Lược đồng với Thành Thân Hội.



Tam Muội Gia Hình là: vòng hoa báu (Bảo Man)



Tướng Ấn là: Hai quyền úp xuống kèm nhau, nâng lên ngang miệng thì bung duỗi dần dần từ ngón út.



Chân Ngôn là:

𑖀 𑖩𑖦 𑖜𑖞𑖞𑖞 𑖀𑖀

HE RATI VAJRA-HĀSE HA HA

16_Thu Kim Cương (Śarat-vajra):

Lại xưng là Kim Cương Ca Bô Tát (Vajra-gīta):

Chữ chủng tử là: TA (𑖘)

Mật Hiệu là: **Quang Minh, Thu Kim Cương**

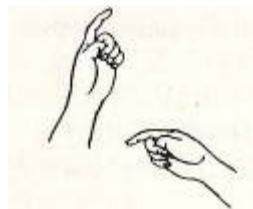
Tôn Hình: Lược đồng với Thành Thân Hội



Tam Muội Gia Hình là: Kim Cương Không Hầu



Tướng Ấn là: Hai tay tác Quyền, duỗi ngón trở hơi co lại, co dựng cánh tay trái như đàn Không Hầu, ngón tay phải làm thế búng gây dây đàn Không Hầu.



Chân Ngôn là:

𑖀 𑖄𑖅 𑖇𑖈𑖉𑖊𑖋𑖌𑖍𑖎𑖏𑖐𑖑
HE RATI VAJRA-GĪTE TE TE

17_Đông Kim Cương Śísira-vajra):

Lại xưng là Kim Cương Vũ Bồ Tát (Vajra-nṛtye):

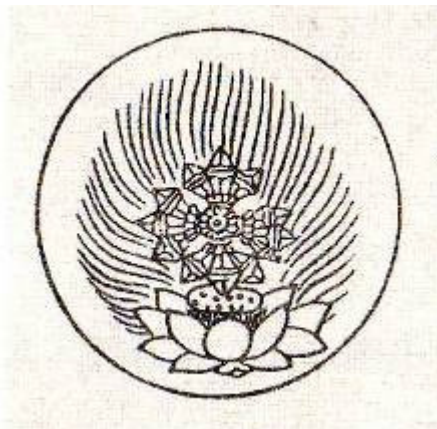
Chữ chủng tử là: STVAM (𑖀𑖄𑖅)

Mật Hiệu là: **Thân Lạc, Đông Kim Cương**

Tôn Hình: Lược đồng với Thành Thân Hội.



Tam Muội Gia Hình là: Chày Yết Ma



Tướng Ấn là: Hai quyền để ngang ngực chuyển múa. Liên tác Hư Tâm Hợp Chưởng đưa đến miệng rồi bung mở.



Chân Ngôn là:

𑖀 𑖄𑖆 𑖅𑖇𑖈𑖉 𑖅𑖆 𑖅𑖆

HE RATI VAJRA-NṚTYE VEPA VEPA