

經

大般若波羅蜜經

三百三十六
之三十四

騰

C40
4514
11



C40-4514

了翁上座請大猷及有
家書置之武州紫雲山
我微笑瑤院匡府中永
為學者不敢許出院內
雷山二世鐵牛機謹誌



B 64853

大般若波羅蜜多經卷第三百三十六

唐三藏法師玄奘奉詔譯

初分斷分別品第五十四之二

世尊為即五眼空虛非有不在性不堅實性能行
般若波羅蜜多不不也善現世尊為離五眼空虛非
有不自在性不堅實性能行般若波羅蜜多不不也
善現世尊為即六神通空虛非有不在性不堅實
性能行般若波羅蜜多不不也善現世尊為離六神
通空虛非有不在性不堅實性能行般若波羅蜜
多不不也善現世尊為即佛十力空虛非有不在



性不堅實性能行般若波羅蜜多不也善現世尊
爲離佛十力空虛非有不自在性不堅實性能行般
若波羅蜜多不也善現世尊爲卽四無所畏四無
礙解大慈大悲大喜大捨十八佛不共法空虛非有
不自在性不堅實性能行般若波羅蜜多不也善
現世尊爲離四無所畏四無礙解大慈大悲大喜大
捨十八佛不共法空虛非有不自在性不堅實性能
行般若波羅蜜多不也善現世尊爲卽無忘失法
空虛非有不自在性不堅實性能行般若波羅蜜多
不也善現世尊爲離無忘失法空虛非有不自在

性不堅實性能行般若波羅蜜多不也善現世尊
爲卽恒住捨性空虛非有不自在性不堅實性能行
般若波羅蜜多不也善現世尊爲離恒住捨性空
虛非有不自在性不堅實性能行般若波羅蜜多不
也善現世尊爲卽一切智空虛非有不自在性不
堅實性能行般若波羅蜜多不也善現世尊爲離
一切智空虛非有不自在性不堅實性能行般若波
羅蜜多不也善現世尊爲卽道相智一切相智空
虛非有不自在性不堅實性能行般若波羅蜜多不
也善現世尊爲離道相智一切相智空虛非有不

自在性不堅實性能行般若波羅蜜多不也善現
世尊爲卽一切陀羅尼門空虛非有不自在性不堅
實性能行般若波羅蜜多不也善現世尊爲離一
切陀羅尼門空虛非有不自在性不堅實性能行般
若波羅蜜多不也善現世尊爲卽一切三摩地門
空虛非有不自在性不堅實性能行般若波羅蜜多
不不也善現世尊爲離一切三摩地門空虛非有不
自在性不堅實性能行般若波羅蜜多不不也善現
世尊爲卽預流果空虛非有不自在性不堅實性能
行般若波羅蜜多不不也善現世尊爲離預流果空

虛非有不自在性不堅實性能行般若波羅蜜多不
不也善現世尊爲卽一來不還阿羅漢果空虛非有
不自在性不堅實性能行般若波羅蜜多不不也善
現世尊爲離一來不還阿羅漢果空虛非有不自在
性不堅實性能行般若波羅蜜多不不也善現世尊
爲卽獨覺菩提空虛非有不自在性不堅實性能行
般若波羅蜜多不不也善現世尊爲離獨覺菩提空
虛非有不自在性不堅實性能行般若波羅蜜多不
不也善現世尊爲卽一切菩薩摩訶薩行空虛非有
不自在性不堅實性能行般若波羅蜜多不不也善

現世尊爲離一切菩薩摩訶薩行空虛非有不自在
性不堅實性能行般若波羅蜜多不不也善現世尊
爲卽諸佛無上正等菩提空虛非有不自在性不堅
實性能行般若波羅蜜多不不也善現世尊爲離諸
佛無上正等菩提空虛非有不自在性不堅實性能
行般若波羅蜜多不不也善現世尊爲卽色真如法
界法性不虛妄性不變異性平等性離生性法定法
住實際虛空界不思議界能行般若波羅蜜多不不
也善現世尊爲離色真如法界法性不虛妄性不變
異性平等性離生性法定法住實際虛空界不思議

界能行般若波羅蜜多不不也善現世尊爲卽受想
行識真如法界法性不虛妄性不變異性平等性離
生性法定法住實際虛空界不思議界能行般若波
羅蜜多不不也善現世尊爲離受想行識真如法界
法性不虛妄性不變異性平等性離生性法定法住
實際虛空界不思議界能行般若波羅蜜多不不也
善現世尊爲卽眼處真如法界法性不虛妄性不變
異性平等性離生性法定法住實際虛空界不思議
界能行般若波羅蜜多不不也善現世尊爲離眼處
真如法界法性不虛妄性不變異性平等性離生性

法定法住實際虛空界不思議界能行般若波羅蜜
多不不也善現世尊爲卽耳鼻舌身意處真如法界
法性不虛妄性不變異性平等性離生性法定法住
實際虛空界不思議界能行般若波羅蜜多不不也
善現世尊爲離耳鼻舌身意處真如法界法性不虛
妄性不變異性平等性離生性法定法住實際虛空
界不思議界能行般若波羅蜜多不不也善現世尊
爲卽色處真如法界法性不虛妄性不變異性平等
性離生性法定法住實際虛空界不思議界能行般
若波羅蜜多不不也善現世尊爲離色處真如法界

法性不虛妄性不變異性平等性離生性法定法住
實際虛空界不思議界能行般若波羅蜜多不不也
善現世尊爲卽聲香味觸法處真如法界法性不虛
妄性不變異性平等性離生性法定法住實際虛空
界不思議界能行般若波羅蜜多不不也善現世尊
爲離聲香味觸法處真如法界法性不虛妄性不變
異性平等性離生性法定法住實際虛空界不思議
界能行般若波羅蜜多不不也善現世尊爲卽眼界
真如法界法性不虛妄性不變異性平等性離生性
法定法住實際虛空界不思議界能行般若波羅蜜

多不不也善現世尊爲離眼界具如法界法性不虛
妄性不變異性平等性離生性法定法住實際虛空
界不思議界能行般若波羅蜜多不不也善現世尊
爲卽耳鼻舌身意界真如法界法性不虛妄性不變
異性平等性離生性法定法住實際虛空界不思議
界能行般若波羅蜜多不不也善現世尊爲離耳鼻
舌身意界真如法界法性不虛妄性不變異性平等
性離生性法定法住實際虛空界不思議界能行般
若波羅蜜多不不也善現世尊爲卽色界真如法界
法性不虛妄性不變異性平等性離生性法定法住

實際虛空界不思議界能行般若波羅蜜多不不也
善現世尊爲離色界真如法界法性不虛妄性不變
異性平等性離生性法定法住實際虛空界不思議
界能行般若波羅蜜多不不也善現世尊爲卽聲香
味觸法界真如法界法性不虛妄性不變異性平等
性離生性法定法住實際虛空界不思議界能行般
若波羅蜜多不不也善現世尊爲離聲香味觸法界
真如法界法性不虛妄性不變異性平等性離生性
法定法住實際虛空界不思議界能行般若波羅蜜
多不不也善現世尊爲卽眼識界真如法界法性不

虛妄性不變異性平等性離生性法定法住實際虛空界不思議界能行般若波羅蜜多不不也善現世尊爲離眼識界真如法界法性不虛妄性不變異性平等性離生性法定法住實際虛空界不思議界能行般若波羅蜜多不不也善現世尊爲離耳鼻舌身意識界真如法界法性不虛妄性不變異性平等性離生性法定法住實際虛空界不思議界能行般若波羅蜜多不不也善現世尊爲離耳鼻舌身意識界真如法界法性不虛妄性不變異性平等性離生性法定法住實際虛空界不思議界能行般若波羅蜜

多不不也善現世尊爲卽眼觸真如法界法性不虛妄性不變異性平等性離生性法定法住實際虛空界不思議界能行般若波羅蜜多不不也善現世尊爲離眼觸真如法界法性不虛妄性不變異性平等性離生性法定法住實際虛空界不思議界能行般若波羅蜜多不不也善現世尊爲卽耳鼻舌身意觸真如法界法性不虛妄性不變異性平等性離生性法定法住實際虛空界不思議界能行般若波羅蜜多不不也善現世尊爲離耳鼻舌身意觸真如法界法性不虛妄性不變異性平等性離生性法定法住

實際虛空界不思議界能行般若波羅蜜多不也
善現世尊爲卽眼觸爲緣所生諸受真如法界法性
不虛妄性不變異性平等性離生性法定法住實際
虛空界不思議界能行般若波羅蜜多不也善現
世尊爲離眼觸爲緣所生諸受真如法界法性不虛
妄性不變異性平等性離生性法定法住實際虛空
界不思議界能行般若波羅蜜多不也善現世尊
爲卽耳鼻舌身意觸爲緣所生諸受真如法界法性
不虛妄性不變異性平等性離生性法定法住實際
虛空界不思議界能行般若波羅蜜多不也善現

世尊爲離耳鼻舌身意觸爲緣所生諸受真如法界
法性不虛妄性不變異性平等性離生性法定法住
實際虛空界不思議界能行般若波羅蜜多不也
善現世尊爲卽地界真如法界法性不虛妄性不變
異性平等性離生性法定法住實際虛空界不思議
界能行般若波羅蜜多不也善現世尊爲離地界
真如法界法性不虛妄性不變異性平等性離生性
法定法住實際虛空界不思議界能行般若波羅蜜
多不也善現世尊爲卽水火風空識界真如法界
法性不虛妄性不變異性平等性離生性法定法住

實際虛空界不思議界能行般若波羅蜜多不也
善現世尊爲離水火風空識界真如法界法性不虛
妄性不變異性平等性離生性法定法住實際虛空
界不思議界能行般若波羅蜜多不也善現世尊
爲卽無明真如法界法性不虛妄性不變異性平等
性離生性法定法住實際虛空界不思議界能行般
若波羅蜜多不也善現世尊爲離無明真如法界
法性不虛妄性不變異性平等性離生性法定法住
實際虛空界不思議界能行般若波羅蜜多不也
善現世尊爲卽行識名色六處觸受愛取有生老死

真如法界法性不虛妄性不變異性平等性離生性
法定法住實際虛空界不思議界能行般若波羅蜜
多不也善現世尊爲離行識名色六處觸受取
有生老死真如法界法性不虛妄性不變異性平等
性離生性法定法住實際虛空界不思議界能行般
若波羅蜜多不也善現世尊爲卽布施波羅蜜多
真如法界法性不虛妄性不變異性平等性離生性
法定法住實際虛空界不思議界能行般若波羅蜜
多不也善現世尊爲離布施波羅蜜多真如法界
法性不虛妄性不變異性平等性離生性法定法住

實際虛空界不思議界能行般若波羅蜜多不也
善現世尊爲卽淨戒安忍精進靜慮般若波羅蜜多
眞如法界法性不虛妄性不變異性平等性離生性
法定法住實際虛空界不思議界能行般若波羅蜜
多不也善現世尊爲離淨戒安忍精進靜慮般若
波羅蜜多眞如法界法性不虛妄性不變異性平等
性離生性法定法住實際虛空界不思議界能行般
若波羅蜜多不也善現世尊爲卽內空眞如法界
法性不虛妄性不變異性平等性離生性法定法住
實際虛空界不思議界能行般若波羅蜜多不也

善現世尊爲離內空眞如法界法性不虛妄性不變
異性平等性離生性法定法住實際虛空界不思議
界能行般若波羅蜜多不也善現世尊爲卽外空
內外空空大空勝義空有爲空無爲空畢竟空無
際空散空無變異空本性空自相空共相空一切法
空不可得空無性空自性空無性自性空眞如法界
法性不虛妄性不變異性平等性離生性法定法住
實際虛空界不思議界能行般若波羅蜜多不也
善現世尊爲離外空內外空空大空勝義空有爲
空無爲空畢竟空無際空散空無變異空本性空自

相空共相空一切法空不可得空無性空自性空無
性自性空真如法界法性不虛妄性不變異性平等
性離生性法定法住實際虛空界不思議界能行般
若波羅蜜多不也善現世尊爲卽苦聖諦真如法
界法性不虛妄性不變異性平等性離生性法定法
住實際虛空界不思議界能行般若波羅蜜多不
也善現世尊爲離苦聖諦真如法界法性不虛妄性
不變異性平等性離生性法定法住實際虛空界不
思議界能行般若波羅蜜多不也善現世尊爲卽
集滅道聖諦真如法界法性不虛妄性不變異性平

等性離生性法定法住實際虛空界不思議界能行
般若波羅蜜多不也善現世尊爲離集滅道聖諦
真如法界法性不虛妄性不變異性平等性離生性
法定法住實際虛空界不思議界能行般若波羅蜜
多不也善現世尊爲卽四靜慮真如法界法性不
虛妄性不變異性平等性離生性法定法住實際虛
空界不思議界能行般若波羅蜜多不也善現世
尊爲離四靜慮真如法界法性不虛妄性不變異性
平等性離生性法定法住實際虛空界不思議界能
行般若波羅蜜多不也善現世尊爲卽四無量四

無色定真如法界法性不虛妄性不變異性平等性
離生性法定法住實際虛空界不思議界能行般若
波羅蜜多不不也善現世尊爲離四無量四無色定
真如法界法性不虛妄性不變異性平等性離生性
法定法住實際虛空界不思議界能行般若波羅蜜
多不不也善現世尊爲卽八解脫真如法界法性不
虛妄性不變異性平等性離生性法定法住實際虛
空界不思議界能行般若波羅蜜多不不也善現世
尊爲離八解脫真如法界法性不虛妄性不變異性
平等性離生性法定法住實際虛空界不思議界能

行般若波羅蜜多不不也善現世尊爲卽八勝處九
次第定十遍處真如法界法性不虛妄性不變異性
平等性離生性法定法住實際虛空界不思議界能
行般若波羅蜜多不不也善現世尊爲離八勝處九
次第定十遍處真如法界法性不虛妄性不變異性
平等性離生性法定法住實際虛空界不思議界能
行般若波羅蜜多不不也善現世尊爲卽四念住真
如法界法性不虛妄性不變異性平等性離生性法
定法住實際虛空界不思議界能行般若波羅蜜多
不不也善現世尊爲離四念住真如法界法性不虛

妄性不變異性平等性離生性法定法住實際虛空
界不思議界能行般若波羅蜜多不也善現世尊
爲卽四正斷四神足五根五力七等覺支八聖道支
眞如法界法性不虛妄性不變異性平等性離生性
法定法住實際虛空界不思議界能行般若波羅蜜
多不也善現世尊爲離四正斷四神足五根五力
七等覺支八聖道支眞如法界法性不虛妄性不變
異性平等性離生性法定法住實際虛空界不思議
界能行般若波羅蜜多不也善現世尊爲卽空解
脫門眞如法界法性不虛妄性不變異性平等性離

生性法定法住實際虛空界不思議界能行般若波
羅蜜多不也善現世尊爲離空解脫門眞如法界
法性不虛妄性不變異性平等性離生性法定法住
實際虛空界不思議界能行般若波羅蜜多不也
善現世尊爲卽無相無願解脫門眞如法界法性不
虛妄性不變異性平等性離生性法定法住實際虛
空界不思議界能行般若波羅蜜多不也善現世
尊爲離無相無願解脫門眞如法界法性不虛妄性
不變異性平等性離生性法定法住實際虛空界不
思議界能行般若波羅蜜多不也善現世尊爲卽

極喜地真如法界法性不虛妄性不變異性平等性
離生性法定法住實際虛空界不思議界能行般若
波羅蜜多不不也善現世尊爲離極喜地真如法界
法性不虛妄性不變異性平等性離生性法定法住
實際虛空界不思議界能行般若波羅蜜多不不也
善現世尊爲卽離垢地發光地焰慧地極難勝地現
前地遠行地不動地善慧地法雲地真如法界法性
不虛妄性不變異性平等性離生性法定法住實際
虛空界不思議界能行般若波羅蜜多不不也善現
世尊爲離離垢地發光地焰慧地極難勝地現前地

遠行地不動地善慧地法雲地真如法界法性不虛
妄性不變異性平等性離生性法定法住實際虛空
界不思議界能行般若波羅蜜多不不也善現世尊
爲卽五眼真如法界法性不虛妄性不變異性平等
性離生性法定法住實際虛空界不思議界能行般
若波羅蜜多不不也善現世尊爲離五眼真如法界
法性不虛妄性不變異性平等性離生性法定法住
實際虛空界不思議界能行般若波羅蜜多不不也
善現世尊爲卽六神通真如法界法性不虛妄性不
變異性平等性離生性法定法住實際虛空界不思

議界能行般若波羅蜜多不不也善現世尊爲離六
神通眞如法界法性不虛妄性不變異性平等性離
生性法定法住實際虛空界不思議界能行般若波
羅蜜多不不也善現世尊爲卽佛十力眞如法界法
性不虛妄性不變異性平等性離生性法定法住實
際虛空界不思議界能行般若波羅蜜多不不也善
現世尊爲離佛十力眞如法界法性不虛妄性不變
異性平等性離生性法定法住實際虛空界不思議
界能行般若波羅蜜多不不也善現世尊爲卽四無
所畏四無礙解大悲大喜大捨十八佛不共法

眞如法界法性不虛妄性不變異性平等性離生性
法定法住實際虛空界不思議界能行般若波羅蜜
多不不也善現世尊爲離四無所畏四無礙解大悲
大喜大捨十八佛不共法眞如法界法性不虛
妄性不變異性平等性離生性法定法住實際虛空
界不思議界能行般若波羅蜜多不不也善現世尊
爲卽無忘失法眞如法界法性不虛妄性不變異性
平等性離生性法定法住實際虛空界不思議界能
行般若波羅蜜多不不也善現世尊爲離無忘失法
眞如法界法性不虛妄性不變異性平等性離生性

法定法住實際虛空界不思議界能行般若波羅蜜
多不不也善現世尊爲卽恒住捨性真如法界法性
不虛妄性不變異性平等性離生性法定法住實際
虛空界不思議界能行般若波羅蜜多不不也善現
世尊爲離恒住捨性真如法界法性不虛妄性不變
異性平等性離生性法定法住實際虛空界不思議
界能行般若波羅蜜多不不也善現世尊爲卽一切
智真如法界法性不虛妄性不變異性平等性離生
性法定法住實際虛空界不思議界能行般若波羅
蜜多不不也善現世尊爲離一切智真如法界法性

不虛妄性不變異性平等性離生性法定法住實際
虛空界不思議界能行般若波羅蜜多不不也善現
世尊爲卽道相智一切相智真如法界法性不虛妄
性不變異性平等性離生性法定法住實際虛空界
不思議界能行般若波羅蜜多不不也善現世尊爲
離道相智一切相智真如法界法性不虛妄性不變
異性平等性離生性法定法住實際虛空界不思議
界能行般若波羅蜜多不不也善現世尊爲卽一切
陀羅尼門真如法界法性不虛妄性不變異性平等
性離生性法定法住實際虛空界不思議界能行般

若波羅蜜多不不也善現世尊爲離一切陀羅尼門
眞如法界法性不虛妄性不變異性平等性離生性
法定法住實際虛空界不思議界能行般若波羅蜜
多不不也善現世尊爲卽一切三摩地門眞如法界
法性不虛妄性不變異性平等性離生性法定法住
實際虛空界不思議界能行般若波羅蜜多不不也
善現世尊爲離一切三摩地門眞如法界法性不虛
妄性不變異性平等性離生性法定法住實際虛空
界不思議界能行般若波羅蜜多不不也善現世尊
爲卽預流果眞如法界法性不虛妄性不變異性平

等性離生性法定法住實際虛空界不思議界能行
般若波羅蜜多不不也善現世尊爲離預流果眞如
法界法性不虛妄性不變異性平等性離生性法定
法住實際虛空界不思議界能行般若波羅蜜多不
不也善現世尊爲卽一來不還阿羅漢果眞如法界
法性不虛妄性不變異性平等性離生性法定法住
實際虛空界不思議界能行般若波羅蜜多不不也
善現世尊爲離一來不還阿羅漢果眞如法界法性
不虛妄性不變異性平等性離生性法定法住實際
虛空界不思議界能行般若波羅蜜多不不也善現

世尊爲卽獨覺菩提眞如法界法性不虛妄性不變異性平等性離生性法定法住實際虛空界不思議界能行般若波羅蜜多不也善現世尊爲卽一切菩薩摩訶薩行眞如法界法性不虛妄性不變異性平等性離生性法定法住實際虛空界不思議界能行般若波羅蜜多不也善現世尊爲離一切菩薩摩訶薩行眞如法界法性不虛妄性不變異性平等性離生性法定

法住實際虛空界不思議界能行般若波羅蜜多不也善現世尊爲卽諸佛無上正等菩提眞如法界法性不虛妄性不變異性平等性離生性法定法住實際虛空界不思議界能行般若波羅蜜多不也善現世尊爲離諸佛無上正等菩提眞如法界法性不虛妄性不變異性平等性離生性法定法住實際虛空界不思議界能行般若波羅蜜多不也善現時具壽善現白佛言世尊若如是諸法皆不能行般若波羅蜜多者云何菩薩摩訶薩能行般若波羅蜜多佛告善現於意云何汝見有法能行般若波羅蜜

多不善現答言不也世尊佛告善現於意云何汝見
般若波羅蜜多是菩薩摩訶薩所行處不善現答言
不也世尊佛告善現於意云何汝所不見法是法可
得不善現答言不也世尊佛告善現於意云何不可
得法有生滅不善現答言不也世尊佛告善現如汝
所見諸法實性卽是菩薩摩訶薩無生法忍若菩薩
摩訶薩成就如是無生法忍便爲如來應正等覺授
與無上正等菩提不退轉記善現若菩薩摩訶薩於
佛十力四無所畏四無礙解大慈大悲大喜大捨十
八佛不共法等殊勝功德精進修行常無懈倦不證

無上正等菩提一切智智大乘妙智無有是處所以
者何善現是菩薩摩訶薩必已獲得無生法忍乃至
無上正等菩提於所得法無退無減具壽善現復白
佛言世尊諸菩薩摩訶薩以一切法無生性得佛無
上正等菩提不退轉記不世尊告言不也善現世尊
諸菩薩摩訶薩以一切法生性得佛無上正等菩提
不退轉記不也善現世尊諸菩薩摩訶薩以一切
法生無生性得佛無上正等菩提不退轉記不也
善現世尊諸菩薩摩訶薩以一切法非生非無生性
得佛無上正等菩提不退轉記不也善現時具壽

善現白佛言世尊云何菩薩摩訶薩得佛無上正等
菩提不退轉記佛告善現於意云何汝見有法得佛
無上正等菩提不退轉記不善現答言不也世尊我
不見法得佛無上正等菩提不退轉記亦不見法於
佛無上正等菩提有能證者證處證時及由此證皆
不可得佛言善現如是如是如汝所說善現若菩薩
摩訶薩於一切法無所得時不作是念我於無上正
等菩提當能證得我用法證得無上正等菩提我
由此法於如是時於如是處證得無上正等菩提所
以者何善現諸菩薩摩訶薩行深般若波羅蜜多無
如是等一切分別何以故善現甚深般若波羅蜜多
無分別故

大般若波羅蜜多經卷第三百三十六

具南潯鎮奉
三寶弟子董廣曙助資刻此
大般若經第三百三十六卷
計字七千九百
九十箇該銀四兩一錢五分五厘伏願四恩普
報三有均資法界衆生同圓種智
江陰釋在誠對長洲徐普書漂水端司禹刻
萬曆丙辰歲秋八月徑山化城寺識

大般若波羅蜜多經卷第三百二十七

唐三藏法師玄奘奉詔譯

初分巧便學品第五十五之一

爾時天帝釋白佛言世尊如是般若波羅蜜多最極甚深難見難覺不可尋思超尋思境聰慧微密智者所證一切分別畢竟離故世尊若諸有情於此般若波羅蜜多甚深經典常樂聽聞受持讀誦究竟通利如理思惟依教修行正爲他說乃至無上正等菩提不離諸餘心心所者當知如是諸有情類必不成就微少善根爾時佛告天帝釋言如是如是如汝所說

憍尸迦若諸有情於此般若波羅蜜多甚深經典常
樂聽聞受持讀誦究竟通利如理思惟依教修行正
爲他說乃至無上正等菩提不雜諸餘心心所者當
知如是諸有情類決定成就廣大善根憍尸迦假使
於此瞻部洲中一切有情皆悉成就十善業道及四
靜慮四無量心四無色定五神通等無量功德有善
男子善女人等於此般若波羅蜜多甚深經典常樂
聽聞受持讀誦究竟通利如理思惟依教修行正爲
他說善男子善女人等所獲功德於前所說瞻部
洲中諸有情類所成功德百倍爲勝千倍爲勝百千

倍爲勝俱胝倍爲勝百俱胝倍爲勝千俱胝倍爲勝
百千俱胝倍爲勝那由他多倍爲勝百那由他多倍爲勝
千那由他多倍爲勝百千那由他多倍爲勝筭數倍計
倍喻倍乃至鄔波尼殺曇倍亦復爲勝爾時會中有
一苾芻謂天帝釋言憍尸迦若善男子善女人等於
此般若波羅蜜多甚深經典攝心不亂常樂聽聞受
持讀誦令極通利如理思惟依教修行正爲他說乃
至無上正等菩提不雜諸餘心心所者所獲功德勝
瞻部洲諸有情類一切成就十善業道及四靜慮四
無量心四無色定五神通等無量功德天帝釋言是

善男子善女人等初發一念一切智智相應心時所
獲功德已勝所說瞻部洲中諸有情類一切成就十
善業道及四靜慮四無量心四無色定五神通等無
量功德多百千倍何況於此甚深般若波羅蜜多甚
深經典攝心不亂常樂聽聞受持讀誦令極通利如
理思惟依教修行正爲他說乃至無上正等菩提不
雜諸餘心心所者所獲功德而可校量苾芻當知是
善男子善女人等功德智慧非但勝彼瞻部洲中成
十善等諸有情類亦勝一切世間天人阿素洛等何
以故是善男子善女人等疾證無上正等菩提利樂

有情無邊際故苾芻當知是善男子善女人等功德
智慧非但勝彼世間天人阿素洛等亦勝一切預流
一來不還阿羅漢獨覺何以故是善男子善女人等
疾證無上正等菩提利樂有情無邊際故苾芻當知
是善男子善女人等功德智慧非但勝彼一切預流
一來不還阿羅漢獨覺亦勝菩薩摩訶薩遠離般若
波羅蜜多方便善巧修行布施淨戒安忍精進靜慮
波羅蜜多者何以故是善男子善女人等疾證無上
正等菩提利樂有情無邊際故苾芻當知是善男子
善女人等功德智慧亦勝菩薩摩訶薩遠離般若波

羅蜜多方便善巧安住內空空外空內外空空空大空
勝義空有爲空無爲空畢竟空無際空散空無變異
空本性空自相空共相空一切法空不可得空無性
空自性空無性自性空者何以故是善男子善女人
等疾證無上正等菩提利樂有情無邊際故苾芻當
知是善男子善女人等功德智慧亦勝菩薩摩訶薩
遠離般若波羅蜜多方便善巧安住真如法界法性
不虛妄性不變異性平等性離生性法定法住實際
虛空界不思議界者何以故是善男子善女人等疾
證無上正等菩提利樂有情無邊際故苾芻當知是

善男子善女人等功德智慧亦勝菩薩摩訶薩遠離
般若波羅蜜多方便善巧安住苦集滅道聖諦者何
以故是善男子善女人等疾證無上正等菩提利樂
有情無邊際故苾芻當知是善男子善女人等功德
智慧亦勝菩薩摩訶薩遠離般若波羅蜜多方便善
巧修行四靜慮四無量四無色定者何以故是善男
子善女人等疾證無上正等菩提利樂有情無邊際
故苾芻當知是善男子善女人等功德智慧亦勝菩
薩摩訶薩遠離般若波羅蜜多方便善巧修行八解
脫八勝處九次第定十遍處者何以故是善男子善

女人等疾證無上正等菩提利樂有情無邊際故苾芻當知是善男子善女人等功德智慧亦勝菩薩摩訶薩遠離般若波羅蜜多方便善巧修行四念住四正斷四神足五根五力七等覺支八聖道支者何以故是善男子善女人等疾證無上正等菩提利樂有情無邊際故苾芻當知是善男子善女人等功德智慧亦勝菩薩摩訶薩遠離般若波羅蜜多方便善巧修行空無相無願解脫門者何以故是善男子善女人等疾證無上正等菩提利樂有情無邊際故苾芻當知是善男子善女人等功德智慧亦勝菩薩摩訶

薩遠離般若波羅蜜多方便善巧修行極喜地離垢地發光地焰慧地極難勝地現前地遠行地不動地善慧地法雲地者何以故是善男子善女人等疾證無上正等菩提利樂有情無邊際故苾芻當知是善男子善女人等功德智慧亦勝菩薩摩訶薩遠離般若波羅蜜多方便善巧修行五眼六神通者何以故是善男子善女人等疾證無上正等菩提利樂有情無邊際故苾芻當知是善男子善女人等功德智慧亦勝菩薩摩訶薩遠離般若波羅蜜多方便善巧修行佛十力四無所畏四無礙解大慈大悲大喜大捨

十八佛不共法者何以故是善男子善女人等疾證無上正等菩提利樂有情無邊際故苾芻當知是善男子善女人等功德智慧亦勝菩薩摩訶薩遠離般若若波羅蜜多方便善巧修行無忘失法恒住捨性者何以故是善男子善女人等疾證無上正等菩提利樂有情無邊際故苾芻當知是善男子善女人等功德智慧亦勝菩薩摩訶薩遠離般若若波羅蜜多方便善巧修行一切智道相智一切相智者何以故是善男子善女人等疾證無上正等菩提利樂有情無邊際故苾芻當知是善男子善女人等功德智慧亦勝

菩薩摩訶薩遠離般若若波羅蜜多方便善巧修行陀羅尼門三摩地門者何以故是善男子善女人等疾證無上正等菩提利樂有情無邊際故苾芻當知是善男子善女人等功德智慧亦勝菩薩摩訶薩遠離般若若波羅蜜多方便善巧修行緣性緣起觀者何以故是善男子善女人等疾證無上正等菩提利樂有情無邊際故苾芻當知是善男子善女人等功德智慧亦勝菩薩摩訶薩遠離般若若波羅蜜多方便善巧嚴淨佛土成熟有情者何以故是善男子善女人等疾證無上正等菩提利樂有情無邊際故苾芻當知

是善男子善女人等功德智慧亦勝菩薩摩訶薩遠
離般若波羅蜜多方便善巧修諸菩薩摩訶薩行及
修無上正等菩提者何以故是善男子善女人等疾
證無上正等菩提利樂有情無邊際故苾芻當知是
善男子善女人等功德智慧亦勝菩薩摩訶薩遠離
方便善巧修行般若波羅蜜多者何以故是善男子
善女人等疾證無上正等菩提利樂有情無邊際故
復次苾芻是善男子善女人等當知卽是菩薩摩訶
薩苾芻當知是菩薩摩訶薩如說修行甚深般若波
羅蜜多故不爲一切世間天人阿素洛等及諸聲聞

獨覺菩薩之所勝伏苾芻當知是菩薩摩訶薩如說
修行甚深般若波羅蜜多故能紹佛種令不斷絕苾
芻當知是菩薩摩訶薩如說修行甚深般若波羅蜜
多故常不遠離菩薩如來應正等覺眞勝善友苾芻
當知是菩薩摩訶薩如說修行甚深般若波羅蜜多
故不久當坐妙菩提座降伏魔軍證得無上正等菩
提轉妙法輪拔有情類生死大苦苾芻當知是菩薩
摩訶薩如說修行甚深般若波羅蜜多故常學菩薩
摩訶薩衆所應學法不學聲聞及諸獨覺所應學行
苾芻當知是菩薩摩訶薩行深般若波羅蜜多常學

菩薩摩訶薩衆所應學故護世四天王領四大天王衆
來到其所供養恭敬尊重讚歎作如是言善哉大士
當勤精進學諸菩薩摩訶薩衆所應學法勿學聲聞
及諸獨覺所應學行若如是學速當安坐妙菩提座
疾證無上正等菩提如先如來應正等覺受四天王
所奉四鉢汝亦當受如昔護世四大天王奉上四鉢
我亦當奉苾芻當知是菩薩摩訶薩行深般若波羅
蜜多常學菩薩摩訶薩衆所應學故我等天帝領三
十三天衆來到其所供養恭敬尊重讚歎作如是言
善哉大士當勤精進學諸菩薩摩訶薩衆所應學法

勿學聲聞及諸獨覺所應學行若如是學速當安坐
妙菩提座疾證無上正等菩提轉妙法輪度無量衆
苾芻當知是菩薩摩訶薩行深般若波羅蜜多常學
菩薩摩訶薩衆所應學故蘇夜摩天王領夜摩天衆
來到其所供養恭敬尊重讚歎作如是言善哉大士
當勤精進學諸菩薩摩訶薩衆所應學法勿學聲聞
及諸獨覺所應學行若如是學速當安坐妙菩提座
疾證無上正等菩提轉妙法輪度無量衆苾芻當知
是菩薩摩訶薩行深般若波羅蜜多常學菩薩摩訶
薩衆所應學故珊覩史多天王領覩史多天衆來到

其所供養恭敬尊重讚歎作如是言善哉大士當勤
精進學諸菩薩摩訶薩衆所應學法勿學聲聞及諸
獨覺所應學行若如是學速當安坐妙菩提座疾證
無上正等菩提轉妙法輪度無量衆苾芻當知是菩
薩摩訶薩行深般若波羅蜜多常學菩薩摩訶薩衆
所應學故妙變化天王領樂變化天衆來到其所供
養恭敬尊重讚歎作如是言善哉大士當勤精進學
諸菩薩摩訶薩衆所應學法勿學聲聞及諸獨覺所
應學行若如是學速當安坐妙菩提座疾證無上正
等菩提轉妙法輪度無量衆苾芻當知是菩薩摩訶

薩行深般若波羅蜜多常學菩薩摩訶薩衆所應學
故妙自在天王領他化自在天衆來到其所供養恭
敬尊重讚歎作如是言善哉大士當勤精進學諸菩
薩摩訶薩衆所應學法勿學聲聞及諸獨覺所應學
行若如是學速當安坐妙菩提座疾證無上正等菩
提轉妙法輪度無量衆苾芻當知是菩薩摩訶薩行
深般若波羅蜜多常學菩薩摩訶薩衆所應學故索
訶界主大梵天王領梵衆天梵輔天梵會天衆來到
其所供養恭敬尊重讚歎作如是言善哉大士當勤
精進學諸菩薩摩訶薩衆所應學法勿學聲聞及諸

獨覺所應學行若如是學速當安坐妙菩提座疾證
無上正等菩提轉妙法輪度無量衆苾芻當知是菩
薩摩訶薩行深般若波羅蜜多常學菩薩摩訶薩衆
所應學故極光淨天領光天少光天無量光天衆來
到其所供養恭敬尊重讚歎作如是言善哉大士當
勤精進學諸菩薩摩訶薩衆所應學法勿學聲聞及
諸獨覺所應學行若如是學速當安坐妙菩提座疾
證無上正等菩提轉妙法輪度無量衆苾芻當知是
菩薩摩訶薩行深般若波羅蜜多常學菩薩摩訶薩
衆所應學故遍淨天領淨天少淨天無量淨天衆來

到其所供養恭敬尊重讚歎作如是言善哉大士當
勤精進學諸菩薩摩訶薩衆所應學法勿學聲聞及
諸獨覺所應學行若如是學速當安坐妙菩提座疾
證無上正等菩提轉妙法輪度無量衆苾芻當知是
菩薩摩訶薩行深般若波羅蜜多常學菩薩摩訶薩
衆所應學故廣果天領廣天少廣天無量廣天衆來
到其所供養恭敬尊重讚歎作如是言善哉大士當
勤精進學諸菩薩摩訶薩衆所應學法勿學聲聞及
諸獨覺所應學行若如是學速當安坐妙菩提座疾
證無上正等菩提轉妙法輪度無量衆苾芻當知是

苦薩摩訶薩行深般若波羅蜜多常學菩薩摩訶薩
衆所應學故色究竟天領無煩天無熱天善現天善
見天衆來到其所供養恭敬尊重讚歎作如是言善
哉大士當勤精進學諸菩薩摩訶薩衆所應學法勿
學聲聞及諸獨覺所應學行若如是學速當安坐妙
菩提座疾證無上正等菩提轉妙法輪度無量衆苾
芻當知是菩薩摩訶薩如說修行甚深般若波羅蜜
多故一切如來應正等覺及諸菩薩摩訶薩衆并諸
天龍阿素洛等常隨護念由此因緣是菩薩摩訶薩
世間一切險難危厄身心憂苦皆不侵害苾芻當知

是菩薩摩訶薩如說修行甚深般若波羅蜜多諸佛
菩薩及諸天龍阿素洛等常護念故世間所有大種
相違所起諸病皆不侵惱所謂眼病耳病鼻病舌病
身病諸支節病身痛心痛頭痛齒痛脇痛腰痛背痛
腹痛諸支節痛如是一切四百四病皆於身中永無
所有唯除重業轉爲輕受苾芻當知是菩薩摩訶薩
如說修行甚深般若波羅蜜多故獲如是等現世功
德後世功德無量無邊爾時具壽阿難竊作是念今
天帝釋爲自辯才讚說如是甚深般若波羅蜜多殊
勝功德爲是如來威神之力時天帝釋卽知阿難心

經
大般若經卷第三百五十一
十
鹿

經
大般若經卷第三百五十一
七
七

之所念白阿難言我所讚說甚深般若波羅蜜多殊勝功德皆是如來威神之力爾時佛告阿難陀言如是如是今天帝釋讚深般若波羅蜜多希有功德當知皆是如來神力非自辯才何以故甚深般若波羅蜜多希有功德非人天等所能知故阿難當知若菩薩摩訶薩習學如是甚深般若波羅蜜多思惟如是甚深般若波羅蜜多修行如是甚深般若波羅蜜多時此三千大千世界一切惡魔皆生疑惑咸作是念此菩薩摩訶薩爲證實際退取預流一來不還阿羅漢果獨覺菩提爲趣無上正等菩提復次阿難若菩

薩摩訶薩不離如是甚深般若波羅蜜多時諸惡魔生大憂苦身心顫慄如中毒箭復次阿難若菩薩摩訶薩行深般若波羅蜜多時有惡魔來到其所化作種種可怖畏事所謂刀劍惡獸毒虵猛火施焰四方俱發欲令菩薩身心惶懼迷失無上大菩提心於所修行心生退屈乃至發起一念亂意障礙無上正等菩提爾時具壽阿難白佛言世尊爲諸菩薩摩訶薩行深般若波羅蜜多時皆爲惡魔之所擾亂爲有擾亂不擾亂者佛告阿難非諸菩薩摩訶薩行深般若波羅蜜多時皆爲惡魔之所擾亂然有擾亂不擾亂

者具壽阿難復白佛言世尊何等菩薩摩訶薩行深般若波羅蜜多時便爲惡魔之所擾亂何等菩薩摩訶薩行深般若波羅蜜多時不爲惡魔之所擾亂佛告阿難若菩薩摩訶薩先世聞此甚深般若波羅蜜多心不信解便生誹謗是菩薩摩訶薩行深般若波羅蜜多時便爲惡魔之所擾亂若菩薩摩訶薩先世聞此甚深般若波羅蜜多深信解不生誹謗是菩薩摩訶薩行深般若波羅蜜多時不爲惡魔之所擾亂復次阿難若菩薩摩訶薩先世聞此甚深般若波羅蜜多心生猶豫爲實有此甚深般若波羅蜜多爲

實無此甚深般若波羅蜜多是菩薩摩訶薩行深般若波羅蜜多時便爲惡魔之所擾亂若菩薩摩訶薩先世聞此甚深般若波羅蜜多不生疑惑決定信有甚深般若波羅蜜多是菩薩摩訶薩行深般若波羅蜜多時不爲惡魔之所擾亂復次阿難若菩薩摩訶薩遠離善友爲諸惡友之所攝持不聞如是甚深般若波羅蜜多由不聞故不能解了不解了故不能修習不修習故不能如實證得如是甚深般若波羅蜜多是菩薩摩訶薩行深般若波羅蜜多時便爲惡魔之所擾亂若菩薩摩訶薩親近善友不爲惡友之所

攝持得聞如是甚深般若波羅蜜多由得聞故便能
解了由解了故則能修習能修習故如實證得甚深
般若波羅蜜多是菩薩摩訶薩行深般若波羅蜜多
時不爲惡魔之所擾亂復次阿難若菩薩摩訶薩遠
離般若波羅蜜多攝受讚歎非真妙法是菩薩摩訶
薩行深般若波羅蜜多時便爲惡魔之所擾亂若菩
薩摩訶薩親近般若波羅蜜多不攝不讚非真妙法
是菩薩摩訶薩行深般若波羅蜜多時不爲惡魔之
所擾亂復次阿難若菩薩摩訶薩遠離般若波羅蜜
多於真妙法誹謗毀訾爾時惡魔便作是念今此菩

薩與我爲伴由彼謗毀真妙法故便有無量任菩薩
乘諸善男子善女人等於真妙法亦生毀謗由此因
緣我願圓滿是菩薩乘諸善男子善女人等設勤精
進修諸善法而墮聲聞或獨覺地亦令他墮阿難當
知是菩薩摩訶薩行深般若波羅蜜多時便爲惡魔
之所擾亂若菩薩摩訶薩親近般若波羅蜜多於真
妙法信受讚歎亦令無量任菩薩乘諸善男子善女
人等於真妙法信受讚歎由此惡魔驚怖愁惱是菩
薩乘諸善男子善女人等設不精勤修諸善法而亦
決定不令自他退墮聲聞或獨覺地必證無上正等

菩薩摩訶薩行深般若波羅蜜多時不爲惡魔之所擾亂復次阿難若菩薩摩訶薩聞說般若波羅蜜多甚深經時作如是語如是般若波羅蜜多極爲甚深難見難覺何用宣說聽聞受持讀誦思惟精勤修習書寫流布我尚不能得其源底況餘淺智時有無量任菩薩乘諸善男子善女人等聞其所說心生驚怖皆退無上正等覺心阿難當知是菩薩摩訶薩行深般若波羅蜜多時便爲惡魔之所擾亂若菩薩摩訶薩聞說般若波羅蜜多甚深經時作如是語如是般若波羅蜜多極爲甚深難見難覺

若不宣說聽聞受持讀誦思惟精勤修習書寫流布能證無上正等菩提必無是處時有無量住菩薩乘諸善男子善女人等聞其所說歡喜踊躍皆於般若波羅蜜多常樂聽聞受持讀誦令極通利如理思惟精進修行爲他演說書寫流布速趣無上正等菩提阿難當知是菩薩摩訶薩行深般若波羅蜜多時不爲惡魔之所擾亂復次阿難若菩薩摩訶薩特已所有功德善根輕餘菩薩摩訶薩衆謂作是言我能修習布施淨戒安忍精進靜慮般若波羅蜜多汝等不能我能安住內空外空內空空空大空勝義空有

經
大般若經卷第三十一
三十一
爲空無爲空畢竟空無際空散空無變異空本性空
自相空共相空一切法空不可得空無性空自性空
無性自性空汝等不能我能安住真如法界法性不
虛妄性不變異性平等性離生性法定法住實際虛
空界不思議界汝等不能我能安住苦集滅道聖諦
汝等不能我能修習四靜慮四無量四無色定汝等
不能我能修習八解脫八勝處九次第定十遍處汝
等不能我能修習四念住四正斷四神足五根五力
七等覺支八聖道支汝等不能我能修習空無相無
願解脫門汝等不能我能修習菩薩十地汝等不能
我能嚴淨佛土成熟有情汝等不能我能順逆觀察
十二緣起汝等不能我能修習五眼六神通汝等不
能我能修習佛十力四無所畏四無礙解大慈大悲
大喜大捨十八不共法汝等不能我能修習奢摩
他毗鉢舍那汝等不能我能修習無忘失法恒住捨
性汝等不能我能修習陀羅尼門三摩地門汝等不
能我能修習一切智道相智一切相智汝等不能我
能觀察諸法自相共相汝等不能我能修習一切菩
薩摩訶薩行汝等不能我能修習諸佛無上正等菩
提汝等不能爾時惡魔歡喜踊躍言此菩薩是我伴

侶輪迴生死未有出期阿難當知是菩薩摩訶薩行
深般若波羅蜜多時便爲惡魔之所擾亂若菩薩摩
訶薩不恃已有功德善根輕餘菩薩摩訶薩衆雖常
精進修諸善法而不執著諸善法相阿難當知是菩
薩摩訶薩行深般若波羅蜜多時不爲惡魔之所擾
亂復次阿難若菩薩摩訶薩自恃名姓衆所識知輕
蔑諸餘修善菩薩恒讚已德毀訾他人實無不退轉
菩薩摩訶薩諸行狀相而謂實有起諸煩惱自讚毀
他言汝等無菩薩名姓唯我獨有菩薩名姓由增上
慢輕蔑毀訾諸餘菩薩摩訶薩衆爾時惡魔見此事
已便作是念今此菩薩令我國土宮殿不空增益地
獄傍生鬼界是時惡魔助其神力令轉增益威勢辯
才由此多人信受其語因斯勸發同彼惡見同彼見
已隨彼邪學隨彼學已煩惱熾盛心顛倒故諸所發
起身語意業皆能感得不可愛樂衰損苦果由此因
緣增三惡趣令魔宮殿國土充滿由此惡魔歡喜踊
躍諸有所作隨意自在阿難當知是菩薩摩訶薩行
深般若波羅蜜多時便爲惡魔之所擾亂若菩薩摩
訶薩不恃已有虛妄姓名輕蔑諸餘修善菩薩於諸
功德無增上慢常不自讚亦不毀他能善覺知衆魔

事業阿難當知是菩薩摩訶薩行深般若波羅蜜多時不爲惡魔之所擾亂復次阿難若菩薩摩訶薩與求聲聞獨覺乘者更相毀辱鬪諍誹謗爾時惡魔見此事已作如是念此善男子遠離無上正等菩提親近地獄傍生鬼界所以者何更相毀辱鬪諍誹謗非菩提道但是地獄傍生鬼界諸惡趣道作是念已歡喜踊躍阿難當知是菩薩摩訶薩行深般若波羅蜜多時便爲惡魔之所擾亂若菩薩摩訶薩與求聲聞獨覺乘者不相毀辱鬪諍誹謗方便化導令趣大乘或令勤修自乘善法阿難當知是菩薩摩訶薩行深

般若波羅蜜多時不爲惡魔之所擾亂復次阿難若菩薩摩訶薩與求無上正等菩提諸善男子善女人等更相毀辱鬪諍誹謗爾時惡魔見此事已作如是念此二菩薩俱遠無上正等菩提俱近地獄傍生鬼界所以者何更相毀辱鬪諍誹謗非菩提道但是地獄傍生鬼界諸惡趣道作是念已歡喜踊躍阿難當知是菩薩摩訶薩行深般若波羅蜜多時便爲惡魔之所擾亂若菩薩摩訶薩與求無上正等菩提諸善男子善女人等不相毀辱鬪諍誹謗更相教誨勤修善法令疾證得一切智智阿難當知是菩薩摩訶薩

行深般若波羅蜜多時不爲惡魔之所擾亂阿難當
知若菩薩摩訶薩未得無上正等菩提不退轉記於
得無上正等菩提不退轉記諸菩薩所起損害心闍
諍毀辱輕蔑誹謗是菩薩摩訶薩隨起爾所念不饒
益心還退爾所劫曾修勝行經爾所時遠離善友還
受爾所生死繫縛若不棄捨大菩提心還爾所劫勤
修勝行然後乃補所退功德時具壽阿難白佛言世
尊是菩薩摩訶薩所起惡心生死罪苦爲要流轉經
爾所時爲於中間亦得出離是菩薩摩訶薩所退勝
行爲要精勤經爾所劫然後乃補爲於中間有復本

義佛告阿難我爲菩薩獨覺聲聞說有出罪還補善
法阿難當知若菩薩摩訶薩未得無上正等菩提不
退轉記於得無上正等菩提不退轉記諸菩薩所起
損害心闍諍毀辱輕蔑誹謗復無慚愧懷恨不捨不
能如法發露改悔我說彼類於其中間無有出罪還
補善義要爾所劫流轉生死遠離善友衆苦所縛若
不棄捨大菩提心要爾所劫勤修勝行然後乃補所
退功德若菩薩摩訶薩未得無上正等菩提不退轉
記於得無上正等菩提不退轉記諸菩薩所起損害
心闍諍毀辱輕蔑誹謗後生慚愧心無怨結速還如

法發露改悔作如是念我今已得難得人身如何復起如是過惡失大善利我應饒益一切有情如何於中反作衰損我應恭敬一切有情如僕事主如何於中反生憍慢毀辱凌蔑我應忍受一切有情捶打訶罵如何於彼反以暴惡身語加報我應和解一切有情令相敬愛云何復起勃惡語言與彼乖諍我應忍受一切有情長時履踐猶如道路亦如橋梁云何於彼反爲凌辱我求無上正等菩提爲脫有情生死大苦令得究竟安樂涅槃云何復欲加之以苦我應從今窮未來際如癡如瘖如聾如盲於諸有情無所分別假使斷截首足身分於彼有情終不起惡忽我起惡破壞無上正等覺心障礙所求一切智智阿難當知是菩薩摩訶薩我說中間亦有出罪還補善義非要經於爾所劫數流轉生死惡魔於彼不能擾亂阿難當知諸菩薩摩訶薩與求聲聞獨覺乘者不應交涉設與交涉不應共住設與共住不應與彼論議決擇所以者何若與彼類論議決擇或當發起瞋忿等心或復令生麤惡言說然諸菩薩於有情類不應發起瞋忿等心亦不應生麤惡言說設被斷截首身分亦不應起瞋忿惡言所以者何應作是念我求無

上正等菩提爲拔有情生死衆苦令得究竟利益安樂云何於彼復起惡事阿難當知若諸菩薩於有情類起瞋恚心發麤惡語便障菩薩一切智智亦壞無邊殊勝行法是故菩薩摩訶薩衆欲證無上正等菩提於諸有情不應瞋恚亦不應起麤惡言說

大般若波羅蜜多經卷第三百三十七

音釋

憍尸迦

梵語帝釋名憍堅竟切

觀史多 梵語也亦云兜率

山觀董

險難 險虛檢切危也難

勝 虛業切 顛 栗音

戰顛掉也

慄力

絕 逆切

誹 補音

謗 敷尾切非議也

凌蔑

蔑彌列切凌蔑謂凌侮輕蔑也

捶打

捶之葉切打勃惡

蒲沒切悖逆也

初分巧便學品第五十五之一

爾時阿難白佛言世尊善哉善哉云何共往佛告

吳興南潯鎮奉

三寶弟子董廣昭助資刻此

大般若經第三百三十七卷 計字八千三百八十箇該銀四兩三錢六分伏願四恩普報三

有均資法界衆生同圓種智 江陰釋在諫對長洲徐普書江寧宋彥鰲刻 萬曆丙辰歲秋七月徑山化城寺識

吳興南齊書本

音釋

音彭也

寒夷

音寒夷也

寒夷

音寒夷也

大般若波羅蜜多經卷第三百二十八

唐三藏法師玄奘奉詔譯

初分巧便學品第五十五之二

爾時阿難白佛言世尊菩薩菩薩云何共住佛告阿難菩薩菩薩共住相視當如大師所以者何諸菩薩摩訶薩展轉相視應作是念彼是我等真善知識與我為伴共乘一船我等與彼學處學時及所學法一切無異如彼應學布施淨戒安忍精進靜慮般若波羅蜜多我亦應學如彼應學內空外空內外空空大空勝義空有為空無為空畢竟空無際空散空無

經

大般若經卷第三百二十八

一

為八

變異空本性空自相空共相空一切法空不可得空
無性空自性空無性自性空我亦應學如彼應學真
如法界法性不虛妄性不變異性平等性離生性法
定法住實際虛空界不思議界我亦應學如彼應學
苦集滅道聖諦我亦應學如彼應學四靜慮四無量
四無色定我亦應學如彼應學八解脫八勝處九次
第定十遍處我亦應學如彼應學四念住四正斷四
神足五根五力七等覺支八聖道支我亦應學如彼
應學空無相無願解脫門我亦應學如彼應學菩薩
十地我亦應學如彼應學五眼六神通我亦應學如

彼應學佛十力四無所畏四無礙解大慈大悲大喜
大捨十八不共法我亦應學如彼應學無忘失法
恒住捨性我亦應學如彼應學陀羅尼門三摩地門
我亦應學如彼應學嚴淨佛土成熟有情我亦應學
如彼應學一切智道相智一切相智我亦應學復作
是念彼諸菩薩爲我等說大菩提道卽我真件復是
我師若彼菩薩摩訶薩住雜作意遠離一切智智相
應作意我則於中不同彼學若彼菩薩摩訶薩離雜
作意不離一切智智相應作意我則於中常同彼學
阿難當知若諸菩薩摩訶薩衆能如是學菩提資糧

速得圓滿若諸菩薩摩訶薩衆如是學時各平等學爾時具壽善現白佛言世尊云何菩薩摩訶薩平等性而諸菩薩摩訶薩於中學故名平等學佛言善現內空是菩薩摩訶薩平等性外空內外空空空大空勝義空有爲空無爲空畢竟空無際空散空空無變異空本性空自相空共相空一切法空不可得空無性空自性空無性自性空是菩薩摩訶薩平等性諸菩薩摩訶薩於中學故名平等學由平等學疾證無上正等菩提復次善現色色自性空是菩薩摩訶薩平等性受想行識受想行識自性空是菩薩摩訶薩平等性諸菩薩摩訶薩於中學故名平等學由平等學疾證無上正等菩提復次善現眼處眼處自性空是菩薩摩訶薩平等性耳鼻舌身意處耳鼻舌身意處自性空是菩薩摩訶薩平等性諸菩薩摩訶薩於中學故名平等學由平等學疾證無上正等菩提復次善現色香味觸法處聲香味觸法處自性空是菩薩摩訶薩平等性諸菩薩摩訶薩於中學故名平等學由平等學疾證無上正等菩提復次善現眼界眼界自性空是菩薩摩訶薩平等性耳鼻舌身意界耳鼻舌身意界

自性空是菩薩摩訶薩平等性諸菩薩摩訶薩於中學故名平等學由平等學疾證無上正等菩提復次善現色界色界自性空是菩薩摩訶薩平等性聲香味觸法界聲香味觸法界自性空是菩薩摩訶薩平等性諸菩薩摩訶薩於中學故名平等學由平等學疾證無上正等菩提復次善現眼識界眼識界自性空是菩薩摩訶薩平等性耳鼻舌身意識界耳鼻舌身意識界自性空是菩薩摩訶薩平等性諸菩薩摩訶薩於中學故名平等學由平等學疾證無上正等菩提復次善現眼觸眼觸自性空是菩薩摩訶薩平等性耳鼻舌身意觸耳鼻舌身意觸自性空是菩薩摩訶薩平等性諸菩薩摩訶薩於中學故名平等學由平等學疾證無上正等菩提復次善現眼觸爲緣所生諸受眼觸爲緣所生諸受自性空是菩薩摩訶薩平等性耳鼻舌身意觸爲緣所生諸受耳鼻舌身意觸爲緣所生諸受自性空是菩薩摩訶薩平等性諸菩薩摩訶薩於中學故名平等學由平等學疾證無上正等菩提復次善現地界地界自性空是菩薩摩訶薩平等性水火風空識界水火風空識界自性空是菩薩摩訶薩平等性諸菩薩摩訶薩於中學故

名平等學由平等學疾證無上正等菩提復次善現
無明無明自性空是菩薩摩訶薩平等性行識名色
六處觸受愛取有生老死行識名色六處觸受愛取
有生老死自性空是菩薩摩訶薩平等性諸菩薩摩
訶薩於中學故名平等學由平等學疾證無上正等
菩提復次善現布施波羅蜜多布施波羅蜜多自性
空是菩薩摩訶薩平等性淨戒安忍精進靜慮般若
波羅蜜多淨戒安忍精進靜慮般若波羅蜜多自性
空是菩薩摩訶薩平等性諸菩薩摩訶薩於中學故
名平等學由平等學疾證無上正等菩提復次善現
內空內空自性空是菩薩摩訶薩平等性外空內外
空空空大空勝義空有爲空無爲空畢竟空無際空
散空無變異空本性空自相空共相空一切法空不
可得空無性空自性空無性自性空外空內外空空
空大空勝義空有爲空無爲空畢竟空無際空散空
無變異空本性空自相空共相空一切法空不可得
空無性空自性空無性自性空自性空是菩薩摩訶
薩平等性諸菩薩摩訶薩於中學故名平等學由平
等學疾證無上正等菩提復次善現真如真如自性
空是菩薩摩訶薩平等性法界法性不虛妄性不變

異性平等性離生性法定法住實際虛空界不思議
界法界法性不虛妄性不變異性平等性離生性法
定法住實際虛空界不思議界自性空是菩薩摩訶
薩平等性諸菩薩摩訶薩於中學故名平等學由平
等學疾證無上正等菩提復次善現苦聖諦苦聖諦
自性空是菩薩摩訶薩平等性集滅道聖諦集滅道
聖諦自性空是菩薩摩訶薩平等性諸菩薩摩訶薩
於中學故名平等學由平等學疾證無上正等菩提
復次善現四靜慮四靜慮自性空是菩薩摩訶薩平
等性四無量四無色定四無量四無色定自性空是
菩薩摩訶薩平等性諸菩薩摩訶薩於中學故名平
等學由平等學疾證無上正等菩提復次善現八解
脫八解脫自性空是菩薩摩訶薩平等性八勝處九
次第定十遍處八勝處九次第定十遍處自性空是
菩薩摩訶薩平等性諸菩薩摩訶薩於中學故名平
等學由平等學疾證無上正等菩提復次善現四念
住四念住自性空是菩薩摩訶薩平等性四正斷四
神足五根五力七等覺支八聖道支四正斷四神足
五根五力七等覺支八聖道支自性空是菩薩摩訶
薩平等性諸菩薩摩訶薩於中學故名平等學由平

等學疾證無上正等菩提復次善現空解脫門空解脫門自性空是菩薩摩訶薩平等性無相無願解脫門無相無願解脫門自性空是菩薩摩訶薩平等性諸菩薩摩訶薩於中學故名平等學由平等學疾證無上正等菩提復次善現極喜地極喜地自性空是菩薩摩訶薩平等性離垢地發光地焰慧地極難勝地現前地遠行地不動地善慧地法雲地離垢地發光地焰慧地極難勝地現前地遠行地不動地善慧地法雲地自性空是菩薩摩訶薩平等性諸菩薩摩訶薩於中學故名平等學由平等學疾證無上正等菩提復次善現五眼五眼自性空是菩薩摩訶薩平等性六神通六神通自性空是菩薩摩訶薩平等性諸菩薩摩訶薩於中學故名平等學由平等學疾證無上正等菩提復次善現佛十力佛十力自性空是菩薩摩訶薩平等性四無所畏四無礙解大悲大喜大捨十八佛不共法四無所畏四無礙解大悲大喜大捨十八佛不共法四無所畏四無礙解大悲等學疾證無上正等菩提復次善現無忘失法無忘失法自性空是菩薩摩訶薩平等性恒住捨性恒住

捨性自性空是菩薩摩訶薩平等性諸菩薩摩訶薩於中學故名平等學由平等學疾證無上正等菩提復次善現一切智一切智自性空是菩薩摩訶薩平等性道相智一切相智道相智一切相智自性空是菩薩摩訶薩平等性諸菩薩摩訶薩於中學故名平等學由平等學疾證無上正等菩提復次善現一切陀羅尼門一切陀羅尼門自性空是菩薩摩訶薩平等性一切三摩地門一切三摩地門自性空是菩薩摩訶薩平等性諸菩薩摩訶薩於中學故名平等學由平等學疾證無上正等菩提復次善現預流果預流果自性空是菩薩摩訶薩平等性一來不還阿羅漢果一來不還阿羅漢果自性空是菩薩摩訶薩平等性諸菩薩摩訶薩於中學故名平等學由平等學疾證無上正等菩提復次善現獨覺菩提獨覺菩提自性空是菩薩摩訶薩平等性諸菩薩摩訶薩於中學故名平等學由平等學疾證無上正等菩提復次善現一切菩薩摩訶薩行一切菩薩摩訶薩行自性空是菩薩摩訶薩平等性諸菩薩摩訶薩於中學故名平等學由平等學疾證無上正等菩提復次善現諸佛無上正等菩提諸佛無上正等菩提自性空是

菩薩摩訶薩平等性諸菩薩摩訶薩於中學故名平等學由平等學疾證無上正等菩提具壽善現復白佛言世尊若菩薩摩訶薩爲色盡故學是學一切智智不爲受想行識盡故學是學一切智智不若菩薩摩訶薩爲色離故學是學一切智智不若菩薩摩訶薩爲色滅故學是學一切智智不爲受想行識滅故學是學一切智智不若菩薩摩訶薩爲色無生故學是學一切智智不若菩薩摩訶薩爲色無滅故學是學一切智智不爲受想行識無滅故學是學一切智智不爲受想行識本來寂靜故學是學一切智智不爲受想行識本自性涅槃故學是學一切智智不爲受想行識自性涅槃故學是學一切智智不世尊若菩薩摩訶薩爲眼處盡故學是學一切智智不爲耳鼻舌身意處盡故學是學一切智智不爲耳鼻舌身意處離故學是學一切智智不若菩薩摩訶薩爲眼處滅故學是學一切智智不爲耳鼻舌身意處滅故學是學一切智智

不若菩薩摩訶薩爲眼處無生故學是學一切智智
不爲耳鼻舌身意處無生故學是學一切智智不若
菩薩摩訶薩爲眼處無滅故學是學一切智智不爲
耳鼻舌身意處無滅故學是學一切智智不若菩薩
摩訶薩爲眼處本來寂靜故學是學一切智智不爲
耳鼻舌身意處本來寂靜故學是學一切智智不若
菩薩摩訶薩爲眼處自性涅槃故學是學一切智智
不爲耳鼻舌身意處自性涅槃故學是學一切智智
不世尊若菩薩摩訶薩爲色處盡故學是學一切智
智不爲聲香味觸法處盡故學是學一切智智不若
菩薩摩訶薩爲色處離故學是學一切智智不爲聲
香味觸法處離故學是學一切智智不若菩薩摩訶
薩爲色處滅故學是學一切智智不爲聲香味觸法
處滅故學是學一切智智不若菩薩摩訶薩爲色處
無生故學是學一切智智不爲聲香味觸法處無生
故學是學一切智智不若菩薩摩訶薩爲色處無滅
故學是學一切智智不爲聲香味觸法處無滅故學
是學一切智智不若菩薩摩訶薩爲色處本來寂靜
故學是學一切智智不爲聲香味觸法處本來寂靜
故學是學一切智智不若菩薩摩訶薩爲色處自性

涅槃故學是學一切智智不爲聲香味觸法處自性
涅槃故學是學一切智智不世尊若菩薩摩訶薩爲
眼界盡故學是學一切智智不爲耳鼻舌身意界盡
故學是學一切智智不若菩薩摩訶薩爲眼界離故
學是學一切智智不爲耳鼻舌身意界離故學是學
一切智智不若菩薩摩訶薩爲眼界滅故學是學一
切智智不爲耳鼻舌身意界滅故學是學一切智智
不若菩薩摩訶薩爲眼界無生故學是學一切智智
不爲耳鼻舌身意界無生故學是學一切智智不若
菩薩摩訶薩爲眼界無滅故學是學一切智智不爲
耳鼻舌身意界無滅故學是學一切智智不若菩薩
摩訶薩爲眼界本來寂靜故學是學一切智智不爲
耳鼻舌身意界本來寂靜故學是學一切智智不若
菩薩摩訶薩爲眼界自性涅槃故學是學一切智智
不爲耳鼻舌身意界自性涅槃故學是學一切智智
不世尊若菩薩摩訶薩爲色界盡故學是學一切智
智不爲聲香味觸法界盡故學是學一切智智不若
菩薩摩訶薩爲色界離故學是學一切智智不爲聲
香味觸法界離故學是學一切智智不若菩薩摩訶
薩爲色界滅故學是學一切智智不爲聲香味觸法

界滅故學是學一切智智不若菩薩摩訶薩爲色界
無生故學是學一切智智不爲聲香味觸法界無生
故學是學一切智智不若菩薩摩訶薩爲色界無滅
故學是學一切智智不爲聲香味觸法界無滅故學
是學一切智智不若菩薩摩訶薩爲色界本來寂靜
故學是學一切智智不爲聲香味觸法界本來寂靜
故學是學一切智智不若菩薩摩訶薩爲色界自性
涅槃故學是學一切智智不爲聲香味觸法界自性
涅槃故學是學一切智智不世尊若菩薩摩訶薩爲
眼識界盡故學是學一切智智不爲耳鼻舌身意識

界盡故學是學一切智智不若菩薩摩訶薩爲眼識
界離故學是學一切智智不爲耳鼻舌身意識界離
故學是學一切智智不若菩薩摩訶薩爲眼識界滅
故學是學一切智智不爲耳鼻舌身意識界滅故學
是學一切智智不若菩薩摩訶薩爲眼識界無生故
學是學一切智智不爲耳鼻舌身意識界無生故學
是學一切智智不若菩薩摩訶薩爲眼識界無滅故
學是學一切智智不爲耳鼻舌身意識界無滅故學
是學一切智智不若菩薩摩訶薩爲眼識界本來寂
靜故學是學一切智智不爲耳鼻舌身意識界本來

寂靜故學是學一切智智不若菩薩摩訶薩爲眼識
界自性涅槃故學是學一切智智不爲耳鼻舌身意
識界自性涅槃故學是學一切智智不世尊若菩薩
摩訶薩爲眼觸盡故學是學一切智智不爲耳鼻舌
身意觸盡故學是學一切智智不若菩薩摩訶薩爲
眼觸離故學是學一切智智不爲耳鼻舌身意觸離
故學是學一切智智不若菩薩摩訶薩爲眼觸滅故
學是學一切智智不爲耳鼻舌身意觸滅故學是學
一切智智不若菩薩摩訶薩爲眼觸無生故學是學
一切智智不爲耳鼻舌身意觸無生故學是學一切

智智不若菩薩摩訶薩爲眼觸無滅故學是學一切
智智不爲耳鼻舌身意觸無滅故學是學一切智智
不若菩薩摩訶薩爲眼觸本來寂靜故學是學一切
智智不爲耳鼻舌身意觸本來寂靜故學是學一切
智智不若菩薩摩訶薩爲眼觸自性涅槃故學是學
一切智智不爲耳鼻舌身意觸自性涅槃故學是學
一切智智不爲耳鼻舌身意觸自性涅槃故學是學
一切智智不世尊若菩薩摩訶薩爲眼觸爲緣所生
諸受盡故學是學一切智智不爲耳鼻舌身意觸爲
緣所生諸受盡故學是學一切智智不若菩薩摩訶
薩爲眼觸爲緣所生諸受離故學是學一切智智不

爲耳鼻舌身意觸爲緣所生諸受離故學是學一切
智智不若菩薩摩訶薩爲眼觸爲緣所生諸受滅故
學是學一切智智不爲耳鼻舌身意觸爲緣所生諸
受滅故學是學一切智智不若菩薩摩訶薩爲眼觸
爲緣所生諸受無生故學是學一切智智不爲耳鼻
舌身意觸爲緣所生諸受無生故學是學一切智智
不若菩薩摩訶薩爲眼觸爲緣所生諸受無滅故學
是學一切智智不爲耳鼻舌身意觸爲緣所生諸受
無滅故學是學一切智智不若菩薩摩訶薩爲眼觸
爲緣所生諸受本來寂靜故學是學一切智智不爲
耳鼻舌身意觸爲緣所生諸受本來寂靜故學是學
一切智智不若菩薩摩訶薩爲眼觸爲緣所生諸受
自性涅槃故學是學一切智智不爲耳鼻舌身意觸
爲緣所生諸受自性涅槃故學是學一切智智不世
尊若菩薩摩訶薩爲地界盡故學是學一切智智不
爲水火風空識界盡故學是學一切智智不若菩薩
摩訶薩爲地界離故學是學一切智智不爲水火風
空識界離故學是學一切智智不若菩薩摩訶薩爲
地界滅故學是學一切智智不爲水火風空識界滅
故學是學一切智智不若菩薩摩訶薩爲地界無生

故學是學一切智智不爲水火風空識界無生故學
是學一切智智不若菩薩摩訶薩爲地界無滅故學
是學一切智智不爲水火風空識界無滅故學是學
一切智智不若菩薩摩訶薩爲地界本來寂靜故學
是學一切智智不爲水火風空識界本來寂靜故學
是學一切智智不若菩薩摩訶薩爲地界自性涅槃
故學是學一切智智不爲水火風空識界自性涅槃
故學是學一切智智不爲行識名色六處觸受愛
取有生老死盡故學是學一切智智不若菩薩摩訶

薩爲無明離故學是學一切智智不爲行識名色六
處觸受愛取有生老死離故學是學一切智智不若
菩薩摩訶薩爲無明滅故學是學一切智智不爲行
識名色六處觸受愛取有生老死滅故學是學一切
智智不若菩薩摩訶薩爲無明無生故學是學一切
智智不爲行識名色六處觸受愛取有生老死無生
故學是學一切智智不若菩薩摩訶薩爲無明無滅
故學是學一切智智不爲行識名色六處觸受愛取
有生老死無滅故學是學一切智智不若菩薩摩訶
薩爲無明本來寂靜故學是學一切智智不爲行識

名色六處觸受愛取有生老死本來寂靜故學是學
一切智智不若菩薩摩訶薩爲無明自性涅槃故學
是學一切智智不爲行識名色六處觸受愛取有生
老死自性涅槃故學是學一切智智不世尊若菩薩
摩訶薩爲布施波羅蜜多盡故學是學一切智智不
爲淨戒安忍精進靜慮般若波羅蜜多盡故學是學
一切智智不若菩薩摩訶薩爲布施波羅蜜多離故
學是學一切智智不爲淨戒安忍精進靜慮般若波
羅蜜多離故學是學一切智智不若菩薩摩訶薩爲
布施波羅蜜多減故學是學一切智智不爲淨戒安
忍精進靜慮般若波羅蜜多減故學是學一切智智
不若菩薩摩訶薩爲布施波羅蜜多無生故學是學
一切智智不爲淨戒安忍精進靜慮般若波羅蜜多
無生故學是學一切智智不若菩薩摩訶薩爲布施
波羅蜜多無減故學是學一切智智不爲淨戒安忍
精進靜慮般若波羅蜜多無減故學是學一切智智
不若菩薩摩訶薩爲布施波羅蜜多本來寂靜故學
是學一切智智不爲淨戒安忍精進靜慮般若波羅
蜜多本來寂靜故學是學一切智智不若菩薩摩訶
薩爲布施波羅蜜多自性涅槃故學是學一切智智

不爲淨戒安忍精進靜慮般若波羅密多自性涅槃
故學是學一切智智不世尊若菩薩摩訶薩爲內空
盡故學是學一切智智不爲外空內外空空大空
勝義空有爲空無爲空畢竟空無際空散空無變異
空本性空自相空共相空一切法空不可得空無性
空自性空無性自性空盡故學是學一切智智不若
菩薩摩訶薩爲內空離故學是學一切智智不爲外
空乃至無性自性空離故學是學一切智智不若菩
薩摩訶薩爲內空滅故學是學一切智智不爲外空
乃至無性自性空滅故學是學一切智智不若菩薩
摩訶薩爲內空無生故學是學一切智智不爲外空
乃至無性自性空無生故學是學一切智智不若菩
薩摩訶薩爲內空無滅故學是學一切智智不爲外
空乃至無性自性空無滅故學是學一切智智不若
菩薩摩訶薩爲內空本來寂靜故學是學一切智智
不爲外空乃至無性自性空本來寂靜故學是學一
切智智不若菩薩摩訶薩爲內空自性涅槃故學是
學一切智智不爲外空乃至無性自性空自性涅槃
故學是學一切智智不世尊若菩薩摩訶薩爲真如
盡故學是學一切智智不爲法界法性不虛妄性不

變異性平等性離生性法定法住實際虛空界不思議界盡故學是學一切智智不若菩薩摩訶薩爲真如離故學是學一切智智不爲法界乃至不思議界離故學是學一切智智不若菩薩摩訶薩爲真如滅故學是學一切智智不爲法界乃至不思議界滅故學是學一切智智不若菩薩摩訶薩爲真如無生故學是學一切智智不爲法界乃至不思議界無生故學是學一切智智不若菩薩摩訶薩爲真如無滅故學是學一切智智不爲法界乃至不思議界無滅故學是學一切智智不若菩薩摩訶薩爲真如本來寂靜故學是學一切智智不爲法界乃至不思議界本來寂靜故學是學一切智智不若菩薩摩訶薩爲真如自性涅槃故學是學一切智智不爲法界乃至不思議界自性涅槃故學是學一切智智不世尊若菩薩摩訶薩爲苦聖諦盡故學是學一切智智不爲集滅道聖諦爲苦聖諦離故學是學一切智智不爲集滅道聖諦離故學是學一切智智不若菩薩摩訶薩爲苦聖諦滅故學是學一切智智不爲集滅道聖諦滅故學是學一切智智不若菩薩摩訶薩爲苦聖諦無生故學

是學一切智智不爲集滅道聖諦無生故學是學一
切智智不若菩薩摩訶薩爲苦聖諦無滅故學是學
一切智智不爲集滅道聖諦無滅故學是學一切智
智不若菩薩摩訶薩爲苦聖諦本來寂靜故學是學
一切智智不爲集滅道聖諦本來寂靜故學是學一
切智智不若菩薩摩訶薩爲苦聖諦自性涅槃故學
是學一切智智不爲集滅道聖諦自性涅槃故學是
學一切智智不世尊若菩薩摩訶薩爲四靜慮盡故
學是學一切智智不爲四無量四無色定盡故學是
學一切智智不若菩薩摩訶薩爲四靜慮離故學是

學一切智智不爲四無量四無色定離故學是學一
切智智不若菩薩摩訶薩爲四靜慮滅故學是學一
切智智不爲四無量四無色定滅故學是學一切智
智不若菩薩摩訶薩爲四靜慮無生故學是學一切
智智不爲四無量四無色定無生故學是學一切智
智不若菩薩摩訶薩爲四靜慮無滅故學是學一切
智智不爲四無量四無色定無滅故學是學一切智
智不若菩薩摩訶薩爲四靜慮本來寂靜故學是學
一切智智不爲四無量四無色定本來寂靜故學是
學一切智智不若菩薩摩訶薩爲四靜慮自性涅槃

吳興南潯鎮奉
三寶弟子董廣贈助資刻此
大般若經第三百二十八卷
十箇該銀四兩二錢二厘伏願四恩普報三有
均資法界衆生同圓種智
江陰釋在誥對長洲徐普書上元陶邦立刻
萬曆丙辰歲秋七月徑山化城識

大般若波羅蜜多經卷第三百三十九

唐三藏法師玄奘奉詔譯

初分巧便學品第五十五之三

世尊若菩薩摩訶薩爲四念住盡故學是學一切智
智不爲四正斷四神足五根五力七等覺支八聖道
支盡故學是學一切智智不若菩薩摩訶薩爲四念
住離故學是學一切智智不爲四正斷乃至八聖道
支離故學是學一切智智不若菩薩摩訶薩爲四念
住滅故學是學一切智智不爲四正斷乃至八聖道
支滅故學是學一切智智不若菩薩摩訶薩爲四念

住無生故學是學一切智智不爲四正斷乃至八聖道支無生故學是學一切智智不若菩薩摩訶薩爲四念住無滅故學是學一切智智不爲四正斷乃至八聖道支無滅故學是學一切智智不若菩薩摩訶薩爲四念住本來寂靜故學是學一切智智不爲四正斷乃至八聖道支本來寂靜故學是學一切智智不若菩薩摩訶薩爲四念住自性涅槃故學是學一切智智不爲四正斷乃至八聖道支自性涅槃故學是學一切智智不世尊若菩薩摩訶薩爲空解脫門盡故學是學一切智智不爲無相無願解脫門盡故學是學一切智智不若菩薩摩訶薩爲空解脫門離故學是學一切智智不爲無相無願解脫門離故學是學一切智智不若菩薩摩訶薩爲空解脫門滅故學是學一切智智不爲無相無願解脫門滅故學是學一切智智不若菩薩摩訶薩爲空解脫門無生故學是學一切智智不爲無相無願解脫門無生故學是學一切智智不若菩薩摩訶薩爲空解脫門無滅故學是學一切智智不爲無相無願解脫門無滅故學是學一切智智不若菩薩摩訶薩爲空解脫門本來寂靜故學是學一切智智不爲無相無願解脫門

本來寂靜故學是學一切智智不若菩薩摩訶薩爲
空解脫門自性涅槃故學是學一切智智不爲無相
無願解脫門自性涅槃故學是學一切智智不世尊
若菩薩摩訶薩爲極喜地盡故學是學一切智智不
爲離垢地發光地焰慧地極難勝地現前地遠行地
不動地善慧地法雲地盡故學是學一切智智不若
菩薩摩訶薩爲極喜地離故學是學一切智智不爲
離垢地乃至法雲地離故學是學一切智智不若菩
薩摩訶薩爲極喜地滅故學是學一切智智不爲離
垢地乃至法雲地滅故學是學一切智智不若菩薩

摩訶薩爲極喜地無生故學是學一切智智不爲離
垢地乃至法雲地無生故學是學一切智智不若菩
薩摩訶薩爲極喜地無滅故學是學一切智智不爲
離垢地乃至法雲地無滅故學是學一切智智不若
菩薩摩訶薩爲極喜地本來寂靜故學是學一切智
智不爲離垢地乃至法雲地本來寂靜故學是學一
切智智不若菩薩摩訶薩爲極喜地自性涅槃故學
是學一切智智不爲離垢地乃至法雲地自性涅槃
故學是學一切智智不世尊若菩薩摩訶薩爲五眼
盡故學是學一切智智不爲六神通盡故學是學一

經
大般若經卷第三十九
三十一
勝大

經
大般若經卷第三十九
三十一
勝九

切智智不若菩薩摩訶薩爲五眼離故學是學一切
智智不爲六神通離故學是學一切智智不若菩薩
摩訶薩爲五眼滅故學是學一切智智不爲六神通
滅故學是學一切智智不若菩薩摩訶薩爲五眼無
生故學是學一切智智不爲六神通無生故學是學
一切智智不若菩薩摩訶薩爲五眼無滅故學是學
一切智智不爲六神通無寂靜故學是學一切智智
不若菩薩摩訶薩爲五眼本來寂靜故學是學一切智
智不爲六神通本來寂靜故學是學一切智智不若
菩薩摩訶薩爲五眼自性涅槃故學是學一切智智
不爲六神通自性涅槃故學是學一切智智不世尊
若菩薩摩訶薩爲佛十力盡故學是學一切智智不
爲四無所畏四無礙解大慈大悲大喜大捨十八佛
不共法盡故學是學一切智智不若菩薩摩訶薩爲
佛十力離故學是學一切智智不爲四無所畏乃至
十八佛不共法離故學是學一切智智不若菩薩摩
訶薩爲佛十力滅故學是學一切智智不爲四無所
畏乃至十八佛不共法滅故學是學一切智智不若
菩薩摩訶薩爲佛十力無生故學是學一切智智不
爲四無所畏乃至十八佛不共法無生故學是學一

一切智智不若菩薩摩訶薩爲佛十力無滅故學是學
一切智智不爲四無所畏乃至十八佛不共法無滅
故學是學一切智智不若菩薩摩訶薩爲佛十力本
來寂靜故學是學一切智智不爲四無所畏乃至十
八佛不共法本來寂靜故學是學一切智智不若菩
薩摩訶薩爲佛十力自性涅槃故學是學一切智智
不爲四無所畏乃至十八佛不共法自性涅槃故學
是學一切智智不世尊若菩薩摩訶薩爲無忘失法
盡故學是學一切智智不爲恒住捨性盡故學是學
一切智智不若菩薩摩訶薩爲無忘失法離故學是

學一切智智不爲恒住捨性離故學是學一切智智
不若菩薩摩訶薩爲無忘失法滅故學是學一切智
智不爲恒住捨性滅故學是學一切智智不若菩薩
摩訶薩爲無忘失法無生故學是學一切智智不爲
恒住捨性無生故學是學一切智智不若菩薩摩訶
薩爲無忘失法無滅故學是學一切智智不爲恒住
捨性無滅故學是學一切智智不若菩薩摩訶薩爲
無忘失法本來寂靜故學是學一切智智不爲恒住
捨性本來寂靜故學是學一切智智不若菩薩摩訶
薩爲無忘失法自性涅槃故學是學一切智智不爲

恒住捨性自性涅槃故學是學一切智智不世尊若
菩薩摩訶薩爲一切智盡故學是學一切智智不爲
道相智一切相智盡故學是學一切智智不若菩薩
摩訶薩爲一切智離故學是學一切智智不爲道相
智一切相智離故學是學一切智智不若菩薩摩訶
薩爲一切智滅故學是學一切智智不爲道相智一
切相智滅故學是學一切智智不若菩薩摩訶薩爲
一切智無生故學是學一切智智不爲道相智一切
相智無生故學是學一切智智不若菩薩摩訶薩爲
一切智無滅故學是學一切智智不爲道相智一切

相智無滅故學是學一切智智不若菩薩摩訶薩爲
一切智本來寂靜故學是學一切智智不爲道相智
一切相智本來寂靜故學是學一切智智不若菩薩
摩訶薩爲一切智自性涅槃故學是學一切智智不
爲道相智一切相智自性涅槃故學是學一切智智
不世尊若菩薩摩訶薩爲一切陀羅尼門盡故學是
學一切智智不爲一切三摩地門盡故學是學一切
智智不若菩薩摩訶薩爲一切陀羅尼門離故學是
學一切智智不爲一切三摩地門離故學是學一切
智智不若菩薩摩訶薩爲一切陀羅尼門滅故學是

經
九
大般若經卷三十九

五

九

經
九
大般若經卷三十九

六

九

學一切智智不爲一切三摩地門滅故學是學一切智智不若菩薩摩訶薩爲一切陀羅尼門無生故學是學一切智智不爲一切三摩地門無生故學是學一切智智不若菩薩摩訶薩爲一切陀羅尼門無滅故學是學一切智智不若菩薩摩訶薩爲一切陀羅尼門本來寂靜故學是學一切智智不爲一切三摩地門本來寂靜故學是學一切智智不若菩薩摩訶薩爲一切陀羅尼門自性涅槃故學是學一切智智不爲一切三摩地門自性涅槃故學是學一切智智不世

尊若菩薩摩訶薩爲預流果盡故學是學一切智智不爲一來不還阿羅漢果盡故學是學一切智智不若菩薩摩訶薩爲預流果離故學是學一切智智不爲一來不還阿羅漢果離故學是學一切智智不若菩薩摩訶薩爲預流果滅故學是學一切智智不爲一來不還阿羅漢果滅故學是學一切智智不若菩薩摩訶薩爲預流果無生故學是學一切智智不爲一來不還阿羅漢果無生故學是學一切智智不若菩薩摩訶薩爲預流果無滅故學是學一切智智不爲一來不還阿羅漢果無滅故學是學一切智智不

若菩薩摩訶薩爲預流果本來寂靜故學是學一切
智智不爲一來不還阿羅漢果本來寂靜故學是學
一切智智不若菩薩摩訶薩爲預流果自性涅槃故
學是學一切智智不爲一來不還阿羅漢果自性涅
槃故學是學一切智智不若菩薩摩訶薩爲獨
覺菩提盡故學是學一切智智不若菩薩摩訶薩爲
獨覺菩提離故學是學一切智智不若菩薩摩訶薩
爲獨覺菩提滅故學是學一切智智不若菩薩摩訶
薩爲獨覺菩提無生故學是學一切智智不若菩薩
摩訶薩爲獨覺菩提無滅故學是學一切智智不若

菩薩摩訶薩爲獨覺菩提本來寂靜故學是學一切
智智不若菩薩摩訶薩爲獨覺菩提自性涅槃故學
是學一切智智不世尊若菩薩摩訶薩爲一切菩薩
摩訶薩行盡故學是學一切智智不若菩薩摩訶薩
爲一切菩薩摩訶薩行離故學是學一切智智不若
菩薩摩訶薩爲一切菩薩摩訶薩行滅故學是學一
切智智不若菩薩摩訶薩爲一切菩薩摩訶薩行無
生故學是學一切智智不若菩薩摩訶薩爲一切菩
薩摩訶薩行無滅故學是學一切智智不若菩薩摩
訶薩爲一切菩薩摩訶薩行本來寂靜故學是學一

一切智智不若菩薩摩訶薩爲一切菩薩摩訶薩行自性涅槃故學是學一切智智不世尊若菩薩摩訶薩爲諸佛無上正等菩提盡故學是學一切智智不若菩薩摩訶薩爲諸佛無上正等菩提離故學是學一切智智不若菩薩摩訶薩爲諸佛無上正等菩提無生故學是學一切智智不若菩薩摩訶薩爲諸佛無上正等菩提無滅故學是學一切智智不若菩薩摩訶薩爲諸佛無上正等菩提本來寂靜故學是學一切智智不若菩薩摩訶薩爲諸佛無上

正等菩提自性涅槃故學是學一切智智不世尊若菩薩摩訶薩爲有情盡故學是學一切智智不若菩薩摩訶薩爲有情離故學是學一切智智不若菩薩摩訶薩爲有情滅故學是學一切智智不若菩薩摩訶薩爲有情無生故學是學一切智智不若菩薩摩訶薩爲有情無滅故學是學一切智智不若菩薩摩訶薩爲有情本來寂靜故學是學一切智智不若菩薩摩訶薩爲有情自性涅槃故學是學一切智智不世尊若菩薩摩訶薩爲菩薩盡故學是學一切智智不若菩薩摩訶薩爲菩薩離故學是學一切智智不

若菩薩摩訶薩爲菩薩滅故學是學一切智智不若
菩薩摩訶薩爲菩薩無生故學是學一切智智不若
菩薩摩訶薩爲菩薩無滅故學是學一切智智不若
菩薩摩訶薩爲菩薩本來寂靜故學是學一切智智
不若菩薩摩訶薩爲菩薩自性涅槃故學是學一切
智智不世尊若菩薩摩訶薩爲如來盡故學是學一
切智智不若菩薩摩訶薩爲如來離故學是學一切
智智不若菩薩摩訶薩爲如來滅故學是學一切智
智不若菩薩摩訶薩爲如來無生故學是學一切智
智不若菩薩摩訶薩爲如來無滅故學是學一切智
智不若菩薩摩訶薩爲如來本來寂靜故學是學一
切智智不若菩薩摩訶薩爲如來自性涅槃故學是
學一切智智不佛言善現如汝所說若菩薩摩訶薩
爲色盡故學是學一切智智不爲受想行識盡故學
是學一切智智不若菩薩摩訶薩爲色離故學是學
一切智智不爲受想行識離故學是學一切智智不
若菩薩摩訶薩爲色滅故學是學一切智智不爲受
想行識滅故學是學一切智智不若菩薩摩訶薩爲
色無生故學是學一切智智不爲受想行識無生故
學是學一切智智不若菩薩摩訶薩爲色無滅故學

是學一切智智不爲受想行識無滅故學是學一切智智不若菩薩摩訶薩爲色本來寂靜故學是學一切智智不爲受想行識本來寂靜故學是學一切智智不若菩薩摩訶薩爲色自性涅槃故學是學一切智智不爲受想行識自性涅槃故學是學一切智智不者善現於汝意云何色真如盡滅斷不善現答言不也世尊不也善逝佛言善現於汝意云何受想行識真如盡滅斷不善現答言不也世尊不也善逝佛言善現若菩薩摩訶薩於真如如是學是學一切智智善現當知真如無盡無滅無斷不可作證若菩薩

摩訶薩於真如如是學是學一切智智佛言善現如汝所說若菩薩摩訶薩爲眼處盡故學是學一切智智不爲耳鼻舌身意處盡故學是學一切智智不若菩薩摩訶薩爲眼處離故學是學一切智智不爲耳鼻舌身身意處離故學是學一切智智不爲耳鼻舌身身意處滅故學是學一切智智不若菩薩摩訶薩爲眼處無生故學是學一切智智不爲耳鼻舌身身意處無生故學是學一切智智不若菩薩摩訶薩爲眼處無滅故學是學一切智智不爲耳鼻舌身身意處無滅故學是學一切智智不爲耳鼻舌身身意處無滅故學

是學一切智智不若菩薩摩訶薩爲眼處本來寂靜
故學是學一切智智不爲耳鼻舌身意處本來寂靜
故學是學一切智智不若菩薩摩訶薩爲眼處自性
涅槃故學是學一切智智不爲耳鼻舌身意處自性
涅槃故學是學一切智智不者善現於汝意云何眼
處真如盡滅斷不善現答言不也世尊不也善逝佛
言善現於汝意云何耳鼻舌身意處真如盡滅斷不
善現答言不也世尊不也善逝佛言善現若菩薩摩
訶薩於真如如是學是學一切智智善現當知真如
無盡無滅無斷不可作證若菩薩摩訶薩於真如如

是學是學一切智智佛言善現如汝所說若菩薩摩
訶薩爲色處盡故學是學一切智智不爲聲香味觸
法處盡故學是學一切智智不若菩薩摩訶薩爲色
處離故學是學一切智智不爲聲香味觸法處離故
學是學一切智智不若菩薩摩訶薩爲色處滅故學
是學一切智智不爲聲香味觸法處滅故學是學一
切智智不若菩薩摩訶薩爲色處無生故學是學一
切智智不爲聲香味觸法處無生故學是學一切智
智不若菩薩摩訶薩爲色處無滅故學是學一切智
智不爲聲香味觸法處無滅故學是學一切智智不

若菩薩摩訶薩爲色處本來寂靜故學是學一切智
智不爲聲香味觸法處本來寂靜故學是學一切智
智不若菩薩摩訶薩爲色處自性涅槃故學是學一
切智智不爲聲香味觸法處自性涅槃故學是學一
切智智不者善現於汝意云何色處真如盡滅斷不
善現答言不也世尊不也善逝佛言善現於汝意云
何聲香味觸法處真如盡滅斷不善現答言不也世
尊不也善逝佛言善現若菩薩摩訶薩於真如如是
學是學一切智智善現當知真如無盡無滅無斷不
可作證若菩薩摩訶薩於真如如是學是學一切智

智佛言善現如汝所說若菩薩摩訶薩爲眼界盡故
學是學一切智智不爲耳鼻舌身意界盡故學是學
一切智智不若菩薩摩訶薩爲眼界離故學是學一
切智智不爲耳鼻舌身意界離故學是學一切智智
不若菩薩摩訶薩爲眼界滅故學是學一切智智不
爲耳鼻舌身意界滅故學是學一切智智不若菩薩
摩訶薩爲眼界無生故學是學一切智智不爲耳鼻
舌身意界無生故學是學一切智智不若菩薩摩訶
薩爲眼界無滅故學是學一切智智不爲耳鼻舌身
意界無滅故學是學一切智智不若菩薩摩訶薩爲

眼界本來寂靜故學是學一切智智不爲耳鼻舌身
意界本來寂靜故學是學一切智智不若菩薩摩訶
薩爲眼界自性涅槃故學是學一切智智不爲耳鼻
舌身意界自性涅槃故學是學一切智智不者善現
於汝意云何眼界真如盡滅斷不善現答言不也世
尊不也善逝佛言善現於汝意云何耳鼻舌身意界
真如盡滅斷不善現答言不也世尊不也善逝佛言
善現若菩薩摩訶薩於真如如是學是學一切智智
善現當知真如無盡無滅無斷不可作證若菩薩摩
訶薩於真如如是學是學一切智智佛言善現如汝

所說若菩薩摩訶薩爲色界盡故學是學一切智智
不爲聲香味觸法界盡故學是學一切智智不若菩
薩摩訶薩爲色界離故學是學一切智智不爲聲香
味觸法界離故學是學一切智智不若菩薩摩訶薩
爲色界滅故學是學一切智智不爲聲香味觸法界
滅故學是學一切智智不若菩薩摩訶薩爲色界無
生故學是學一切智智不爲聲香味觸法界無生故
學是學一切智智不若菩薩摩訶薩爲色界無滅故
學是學一切智智不爲聲香味觸法界無滅故學是
學一切智智不若菩薩摩訶薩爲色界本來寂靜故

學是學一切智智不爲聲香味觸法界本來寂靜故
學是學一切智智不若菩薩摩訶薩爲色界自性涅
槃故學是學一切智智不爲聲香味觸法界自性涅
槃故學是學一切智智不者善現於汝意云何色界
眞如盡滅斷不善現答言不也世尊不也善逝佛言
善現於汝意云何聲香味觸法界眞如盡滅斷不善
現答言不也世尊不也善逝佛言善現若菩薩摩訶
薩於眞如如是學是學一切智智善現當知眞如無
盡無滅無斷不可作證若菩薩摩訶薩於眞如如是
學是學一切智智佛言善現如汝所說若菩薩摩訶

薩爲眼識界盡故學是學一切智智不爲耳鼻舌身
意識界盡故學是學一切智智不若菩薩摩訶薩爲
眼識界離故學是學一切智智不爲耳鼻舌身意識
界離故學是學一切智智不若菩薩摩訶薩爲眼識
界滅故學是學一切智智不爲耳鼻舌身意識界滅
故學是學一切智智不若菩薩摩訶薩爲眼識界無
生故學是學一切智智不爲耳鼻舌身意識界無生
故學是學一切智智不若菩薩摩訶薩爲眼識界無
滅故學是學一切智智不爲耳鼻舌身意識界無滅
故學是學一切智智不若菩薩摩訶薩爲眼識界本

來寂靜故學是學一切智智不爲耳鼻舌身意識界
本來寂靜故學是學一切智智不若菩薩摩訶薩爲
眼識界自性涅槃故學是學一切智智不爲耳鼻舌
身意識界自性涅槃故學是學一切智智不者善現
於汝意云何眼識界真如盡滅斷不善現答言不也
世尊不也善逝佛言善現於汝意云何耳鼻舌身意
識界真如盡滅斷不善現答言不也世尊不也善逝
佛言善現若菩薩摩訶薩於真如如是學是學一切
智智善現當知真如無盡無滅無斷不可作證若菩
薩摩訶薩於真如如是學是學一切智智佛言善現

如汝所說若菩薩摩訶薩爲眼觸盡故學是學一切
智智不爲耳鼻舌身意觸盡故學是學一切智智不
若菩薩摩訶薩爲眼觸離故學是學一切智智不爲
耳鼻舌身意觸離故學是學一切智智不若菩薩摩
訶薩爲眼觸滅故學是學一切智智不爲耳鼻舌身
意觸滅故學是學一切智智不若菩薩摩訶薩爲眼
觸無生故學是學一切智智不爲耳鼻舌身意觸無
生故學是學一切智智不若菩薩摩訶薩爲眼觸無
滅故學是學一切智智不爲耳鼻舌身意觸無滅故
學是學一切智智不若菩薩摩訶薩爲眼觸本來寂

靜故學是學一切智智不爲耳鼻舌身意觸本來寂靜故學是學一切智智不若菩薩摩訶薩爲眼觸自性涅槃故學是學一切智智不爲耳鼻舌身意觸自性涅槃故學是學一切智智不者善現於汝意云何眼觸真如盡滅斷不善現答言不也世尊不也善逝佛言善現於汝意云何耳鼻舌身意觸真如盡滅斷不善現答言不也世尊不也善逝佛言善現若菩薩摩訶薩於真如如是學是學一切智智善現當知真如無盡無滅無斷不可作證若菩薩摩訶薩於真如如是學是學一切智智佛言善現如汝所說若菩薩

摩訶薩爲眼觸爲緣所生諸受盡故學是學一切智智不爲耳鼻舌身意觸爲緣所生諸受盡故學是學一切智智不若菩薩摩訶薩爲眼觸爲緣所生諸受離故學是學一切智智不爲耳鼻舌身意觸爲緣所生諸受離故學是學一切智智不若菩薩摩訶薩爲眼觸爲緣所生諸受滅故學是學一切智智不爲耳鼻舌身意觸爲緣所生諸受滅故學是學一切智智不若菩薩摩訶薩爲眼觸爲緣所生諸受無生故學是學一切智智不若菩薩摩訶薩爲眼觸

爲緣所生諸受無滅故學是學一切智智不爲耳鼻
舌身意觸爲緣所生諸受無滅故學是學一切智智
不若菩薩摩訶薩爲眼觸爲緣所生諸受本來寂靜
故學是學一切智智不爲耳鼻舌身意觸爲緣所生
諸受本來寂靜故學是學一切智智不若菩薩摩訶
薩爲眼觸爲緣所生諸受自性涅槃故學是學一切
智智不爲耳鼻舌身意觸爲緣所生諸受自性涅槃
故學是學一切智智不者善現於汝意云何眼觸爲
緣所生諸受真如盡滅斷不善現答言不也世尊不
也善逝佛言善現於汝意云何耳鼻舌身意觸爲緣

所生諸受真如盡滅斷不善現答言不也世尊不也
善逝佛言善現若菩薩摩訶薩於真如如是學是學
一切智智善現當知真如無盡無滅無斷不可作證
若菩薩摩訶薩於真如如是學是學一切智智佛言
善現如汝所說若菩薩摩訶薩爲地界盡故學是學
一切智智不爲水風空識界盡故學是學一切智
智不若菩薩摩訶薩爲地界離故學是學一切智智
不爲水風空識界離故學是學一切智智不若菩
薩摩訶薩爲地界滅故學是學一切智智不爲水風
空識界滅故學是學一切智智不若菩薩摩訶薩

爲地界無生故學是學一切智智不爲水火風空識
界無生故學是學一切智智不若菩薩摩訶薩爲地
界無滅故學是學一切智智不爲水火風空識界無
滅故學是學一切智智不若菩薩摩訶薩爲地界本
來寂靜故學是學一切智智不爲水火風空識界本
來寂靜故學是學一切智智不若菩薩摩訶薩爲地
界自性涅槃故學是學一切智智不爲水火風空識
界自性涅槃故學是學一切智智不者善現於汝意
云何地界真如盡滅斷不善現答言不也世尊不也
善逝佛言善現於汝意云何水火風空識界真如盡

滅斷不善現答言不也世尊不也善逝佛言善現若
菩薩摩訶薩於真如如是學是學一切智智善現當
知真如無盡無滅無斷不可作證若菩薩摩訶薩於
真如如是學是學一切智智佛言善現如汝所說若
菩薩摩訶薩爲無明盡故學是學一切智智不爲行
識名色六處觸受愛取有生老死盡故學是學一切
智智不若菩薩摩訶薩爲無明離故學是學一切智
智不爲行識名色六處觸受愛取有生老死離故學
是學一切智智不若菩薩摩訶薩爲無明滅故學是
學一切智智不爲行識名色六處觸受愛取有生老

死滅故學是學一切智智不若菩薩摩訶薩爲無明
無生故學是學一切智智不爲行識名色六處觸受
愛取有生老死無生故學是學一切智智不若菩薩
摩訶薩爲無明無滅故學是學一切智智不爲行識
名色六處觸受愛取有生老死無滅故學是學一切
智智不若菩薩摩訶薩爲無明本來寂靜故學是學
一切智智不爲行識名色六處觸受愛取有生老死
本來寂靜故學是學一切智智不若菩薩摩訶薩爲
無明自性涅槃故學是學一切智智不爲行識名色
六處觸受愛取有生老死自性涅槃故學是學一切
智智不者善現於汝意云何無明具如盡滅斷不善
現答言不也世尊不也善逝佛言善現於汝意云何
行識名色六處觸受愛取有生老死具如盡滅斷不
善現答言不也世尊不也善逝佛言善現若菩薩摩
訶薩於真如如是學是學一切智智善現當知真如
無盡無滅無斷不可作證若菩薩摩訶薩於真如如
是學是學一切智智

大般若波羅蜜多經卷第三百三十九

吳興南潯鎮奉

三寶弟子董廣曙助貲刻此

計字八千零八

大般若經第三百二十九卷 伏願四思普報三有均貴

十個該銀四兩二錢 法界衆生同圓種智 江陰釋在誠對長洲徐普善源水端司堯刻 萬曆丙辰歲秋七月徑山化城寺識

大般若波羅蜜多經卷第三百四十

唐三藏法師玄奘奉詔譯

初分巧便學品第五十五之四

佛言善現如汝所說若菩薩摩訶薩爲布施波羅蜜多盡故學是學一切智智不爲淨戒安忍精進靜慮般若波羅蜜多盡故學是學一切智智不若菩薩摩訶薩爲布施波羅蜜多離故學是學一切智智不爲淨戒安忍精進靜慮般若波羅蜜多離故學是學一切智智不若菩薩摩訶薩爲布施波羅蜜多減故學是學一切智智不爲淨戒安忍精進靜慮般若波羅

密多滅故學是學一切智智不若菩薩摩訶薩爲布
施波羅蜜多無生故學是學一切智智不爲淨戒安
忍精進靜慮般若波羅蜜多無生故學是學一切智
智不若菩薩摩訶薩爲布施波羅蜜多無滅故學是
學一切智智不爲淨戒安忍精進靜慮般若波羅蜜
多無滅故學是學一切智智不若菩薩摩訶薩爲布
施波羅蜜多本來寂靜故學是學一切智智不爲淨
戒安忍精進靜慮般若波羅蜜多本來寂靜故學是
學一切智智不若菩薩摩訶薩爲布施波羅蜜多自
性涅槃故學是學一切智智不爲淨戒安忍精進靜

慮般若波羅蜜多自性涅槃故學是學一切智智不
者善現於汝意云何布施波羅蜜多真如盡滅斷不
善現答言不也世尊不也善逝佛言善現於汝意云
何淨戒安忍精進靜慮般若波羅蜜多真如盡滅斷
不善現答言不也世尊不也善逝佛言善現若菩薩
摩訶薩於真如如是學是學一切智智善現當知真
如無盡無滅無斷不可作證若菩薩摩訶薩於真如
如是學是學一切智智佛言善現如汝所說若菩薩
摩訶薩爲內空盡故學是學一切智智不爲外空內
外空空空大空勝義空有爲空無爲空畢竟空無際

空散空無變異空本性空自相空共相空一切法空
不可得空無性空自性空無性自性空盡故學是學
一切智智不若菩薩摩訶薩爲內空離故學是學一
切智智不爲外空乃至無性自性空離故學是學一
切智智不若菩薩摩訶薩爲內空滅故學是學一切
智智不爲外空乃至無性自性空滅故學是學一切
智智不若菩薩摩訶薩爲內空無生故學是學一切
智智不爲外空乃至無性自性空無生故學是學一
切智智不若菩薩摩訶薩爲內空無滅故學是學一
切智智不爲外空乃至無性自性空無滅故學是學

一切智智不若菩薩摩訶薩爲內空本來寂靜故學
是學一切智智不爲外空乃至無性自性空本來寂
靜故學是學一切智智不若菩薩摩訶薩爲內空自
性涅槃故學是學一切智智不爲外空乃至無性自
性空自性涅槃故學是學一切智智不者善現於汝
意云何內空真如盡滅斷不善現答言不也世尊不
也善逝佛言善現於汝意云何外空乃至無性自性
空真如盡滅斷不善現答言不也世尊不也善逝佛
言善現若菩薩摩訶薩於真如如是學是學一切智
智善現當知真如無盡無滅無斷不可作證若菩薩

摩訶薩於真如如是學是學一切智智佛言善現如
汝所說若菩薩摩訶薩爲真如盡故學是學一切智
智不爲法界法性不虛妄性不變異性平等性離生
性法定法住實際虛空界不思議界盡故學是學一
切智智不若菩薩摩訶薩爲真如離故學是學一切
智智不爲法界乃至不思議界離故學是學一切智
智不若菩薩摩訶薩爲真如滅故學是學一切智智
不爲法界乃至不思議界滅故學是學一切智智不
若菩薩摩訶薩爲真如無生故學是學一切智智不
爲法界乃至不思議界無生故學是學一切智智不
若菩薩摩訶薩爲真如無滅故學是學一切智智不
爲法界乃至不思議界無滅故學是學一切智智不
若菩薩摩訶薩爲真如本來寂靜故學是學一切智
智不爲法界乃至不思議界本來寂靜故學是學一
切智智不若菩薩摩訶薩爲真如自性涅槃故學是
學一切智智不爲法界乃至不思議界自性涅槃故
學是學一切智智不者善現於汝意云何真如真如
盡滅斷不善現答言不也世尊不也善逝佛言善現
於汝意云何法界乃至不思議界具如盡滅斷不善
現答言不也世尊不也善逝佛言善現若菩薩摩訶

經

大般若經卷三十四

三

摩訶

經

大般若經卷三十四

四

論

薩於真如如是學是學一切智智善現當知真如無盡無滅無斷不可作證若菩薩摩訶薩於真如如是學是學一切智智佛言善現如汝所說若菩薩摩訶薩爲苦聖諦盡故學是學一切智智不爲集滅道聖諦盡故學是學一切智智不若菩薩摩訶薩爲苦聖諦離故學是學一切智智不若菩薩摩訶薩爲苦聖諦滅故學是學一切智智不爲集滅道聖諦無生故學是學一切智智不若菩薩摩訶薩爲苦聖諦無滅故學是學一切智智

不若菩薩摩訶薩爲苦聖諦無滅故學是學一切智智不爲集滅道聖諦無滅故學是學一切智智不若菩薩摩訶薩爲苦聖諦本來寂靜故學是學一切智智不爲集滅道聖諦本來寂靜故學是學一切智智不若菩薩摩訶薩爲苦聖諦自性涅槃故學是學一切智智不爲集滅道聖諦自性涅槃故學是學一切智智不若善現於汝意云何苦聖諦真如盡滅斷不善現答言不也世尊不也善逝佛言善現於汝意云何集滅道聖諦真如盡滅斷不善現答言不也世尊不也善逝佛言善現若菩薩摩訶薩於真如如是學

是學一切智智善現當知真如無盡無滅無斷不可作證若菩薩摩訶薩於真如如是學是學一切智智佛言善現如汝所說若菩薩摩訶薩爲四靜慮盡故學是學一切智智不爲四無量四無色定盡故學是學一切智智不若菩薩摩訶薩爲四靜慮離故學是學一切智智不爲四無量四無色定離故學是學一切智智不若菩薩摩訶薩爲四靜慮滅故學是學一切智智不爲四無量四無色定滅故學是學一切智智不若菩薩摩訶薩爲四靜慮無生故學是學一切智智不爲四無量四無色定無生故學是學一切智智不若菩薩摩訶薩爲四靜慮無滅故學是學一切智智不爲四無量四無色定無滅故學是學一切智智不若菩薩摩訶薩爲四靜慮本來寂靜故學是學一切智智不爲四無量四無色定本來寂靜故學是學一切智智不爲四無量四無色定本來寂靜故學是學一切智智不爲四無量四無色定自性涅槃故學是學一切智智不爲四無量四無色定自性涅槃故學是學一切智智不者善現於汝意云何四靜慮真如盡滅斷不善現答言不也世尊不也善逝佛言善現於汝意云何四無量四無色定真如盡滅斷不善現答言不也世尊不也善逝佛言善現若菩薩

摩訶薩於真如如是學是學一切智智善現當知真如無盡無滅無斷不可作證若菩薩摩訶薩於真如如是學是學一切智智佛言善現如汝所說若菩薩摩訶薩爲八解脫盡故學是學一切智智不爲八勝處九次第定十遍處盡故學是學一切智智不若菩薩摩訶薩爲八解脫離故學是學一切智智不爲八勝處九次第定十遍處離故學是學一切智智不若菩薩摩訶薩爲八解脫滅故學是學一切智智不爲八勝處九次第定十遍處滅故學是學一切智智不若菩薩摩訶薩爲八解脫無生故學是學一切智智不爲八勝處九次第定十遍處無生故學是學一切智智不若菩薩摩訶薩爲八解脫無滅故學是學一切智智不爲八勝處九次第定十遍處無滅故學是學一切智智不若菩薩摩訶薩爲八解脫本來寂靜故學是學一切智智不爲八勝處九次第定十遍處本來寂靜故學是學一切智智不若菩薩摩訶薩爲八解脫自性涅槃故學是學一切智智不爲八勝處九次第定十遍處自性涅槃故學是學一切智智不若菩薩摩訶薩爲八解脫於汝意云何八解脫真如盡滅斷不善現答言不也世尊不也善逝佛言善現於汝意云何八勝

處九次第定十遍處真如盡滅斷不善現答言不也
世尊不也善逝佛言善現若菩薩摩訶薩於真如如
是學是學一切智智善現當知真如無盡無滅無斷
不可作證若菩薩摩訶薩於真如如是學是學一切
智智佛言善現如汝所說若菩薩摩訶薩爲四念住
盡故學是學一切智智不爲四正斷四神足五根五
力七等覺支八聖道支盡故學是學一切智智不若
菩薩摩訶薩爲四念住離故學是學一切智智不爲
四正斷乃至八聖道支離故學是學一切智智不若
菩薩摩訶薩爲四念住滅故學是學一切智智不爲

四正斷乃至八聖道支滅故學是學一切智智不若
菩薩摩訶薩爲四念住無生故學是學一切智智不
爲四正斷乃至八聖道支無生故學是學一切智智
不若菩薩摩訶薩爲四念住無滅故學是學一切智
智不爲四正斷乃至八聖道支無滅故學是學一切
智智不若菩薩摩訶薩爲四念住本來寂靜故學是
學一切智智不爲四正斷乃至八聖道支本來寂靜
故學是學一切智智不若菩薩摩訶薩爲四念住自
性涅槃故學是學一切智智不爲四正斷乃至八聖
道支自性涅槃故學是學一切智智不者善現於汝

意云何四念住真如盡滅斷不善現答言不也世尊
不也善逝佛言善現於汝意云何四正斷乃至八聖
道支真如盡滅斷不善現答言不也世尊不也善逝
佛言善現若菩薩摩訶薩於真如如是學是學一切
智智善現當知真如無盡無滅無斷不可作證若菩
薩摩訶薩於真如如是學是學一切智智佛言善現
如汝所說若菩薩摩訶薩爲空解脫門盡故學是學
一切智智不爲無相無願解脫門盡故學是學一切
智智不若菩薩摩訶薩爲空解脫門離故學是學一
切智智不爲無相無願解脫門離故學是學一切智

智不若菩薩摩訶薩爲空解脫門滅故學是學一切
智智不爲無相無願解脫門滅故學是學一切智智
不若菩薩摩訶薩爲空解脫門無生故學是學一切
智智不爲無相無願解脫門無生故學是學一切智
智不若菩薩摩訶薩爲空解脫門無滅故學是學一
切智智不爲無相無願解脫門無滅故學是學一切
智智不若菩薩摩訶薩爲空解脫門本來寂靜故學
是學一切智智不爲無相無願解脫門本來寂靜故
學是學一切智智不若菩薩摩訶薩爲空解脫門自
性涅槃故學是學一切智智不爲無相無願解脫門

自性涅槃故學是學一切智智不者善現於汝意云
何空解脫門真如盡滅斷不善現答言不也世尊不
也善逝佛言善現於汝意云何無相無願解脫門真
如盡滅斷不善現答言不也世尊不也善逝佛言善
現若菩薩摩訶薩於真如如是學是學一切智智善
現當知真如無盡無滅無斷不可作證若菩薩摩訶
薩於真如如是學是學一切智智佛言善現如汝所
說若菩薩摩訶薩爲極喜地盡故學是學一切智智
不爲離垢地發光地焰慧地極難勝地現前地遠行
地不動地善慧地法雲地盡故學是學一切智智不

若菩薩摩訶薩爲極喜地離故學是學一切智智不
爲離垢地乃至法雲地離故學是學一切智智不若
菩薩摩訶薩爲極喜地滅故學是學一切智智不爲
離垢地乃至法雲地滅故學是學一切智智不若菩
薩摩訶薩爲極喜地無生故學是學一切智智不爲
離垢地乃至法雲地無生故學是學一切智智不若
菩薩摩訶薩爲極喜地無滅故學是學一切智智不
爲離垢地乃至法雲地無滅故學是學一切智智不
若菩薩摩訶薩爲極喜地本來寂靜故學是學一切
智智不爲離垢地乃至法雲地本來寂靜故學是學

一切智智不若菩薩摩訶薩爲極喜地自性涅槃故
學是學一切智智不爲離垢地乃至法雲地自性涅
槃故學是學一切智智不者善現於汝意云何極喜
地眞如盡滅斷不善現答言不也世尊不也善逝佛
言善現於汝意云何離垢地乃至法雲地眞如盡滅
斷不善現答言不也世尊不也善逝佛言善現若菩
薩摩訶薩於眞如如是學是學一切智智善現當知
眞如無盡無滅無斷不可作證若菩薩摩訶薩於眞
如如是學是學一切智智佛言善現如汝所說若菩
薩摩訶薩爲五眼盡故學是學一切智智不爲六神

通盡故學是學一切智智不若菩薩摩訶薩爲五眼
離故學是學一切智智不爲六神通離故學是學一
切智智不若菩薩摩訶薩爲五眼滅故學是學一切
智智不爲六神通滅故學是學一切智智不若菩薩
摩訶薩爲五眼無生故學是學一切智智不爲六神
通無生故學是學一切智智不若菩薩摩訶薩爲五
眼無滅故學是學一切智智不爲六神通無滅故學
是學一切智智不若菩薩摩訶薩爲五眼本來寂靜
故學是學一切智智不爲六神通本來寂靜故學是
學一切智智不若菩薩摩訶薩爲五眼自性涅槃故

學是學一切智智不爲六神通自性涅槃故學是學一切智智不者善現於汝意云何五眼真如盡滅斷不善現答言不也世尊不也善逝佛言善現於汝意云何六神通真如盡滅斷不善現答言不也世尊不也善逝佛言善現若菩薩摩訶薩於真如如是學是學一切智智善現當知真如無盡無滅無斷不可作證若菩薩摩訶薩於真如如是學是學一切智智佛言善現如汝所說若菩薩摩訶薩爲佛十力盡故學是學一切智智不爲四無所畏四無礙解大慈大悲大喜大捨十八佛不共法盡故學是學一切智智不

若菩薩摩訶薩爲佛十力離故學是學一切智智不爲四無所畏乃至十八佛不共法離故學是學一切智智不若菩薩摩訶薩爲佛十力滅故學是學一切智智不爲四無所畏乃至十八佛不共法滅故學是學一切智智不若菩薩摩訶薩爲佛十力無生故學是學一切智智不爲四無所畏乃至十八佛不共法無生故學是學一切智智不若菩薩摩訶薩爲佛十力無滅故學是學一切智智不爲四無所畏乃至十八佛不共法無滅故學是學一切智智不若菩薩摩訶薩爲佛十力本來寂靜故學是學一切智智不爲

四無所畏乃至十八佛不共法本來寂靜故學是學
一切智智不若菩薩摩訶薩爲佛十力自性涅槃故
學是學一切智智不爲四無所畏乃至十八佛不共
法自性涅槃故學是學一切智智不者善現於汝意
云何佛十力真如盡滅斷不善現答言不也世尊不
也善逝佛言善現於汝意云何四無所畏乃至十八
佛不共法真如盡滅斷不善現答言不也世尊不也
善逝佛言善現若菩薩摩訶薩於真如如是學是學
一切智智善現當知真如無盡無滅無斷不可作證
若菩薩摩訶薩於真如如是學是學一切智智佛言

善現如汝所說若菩薩摩訶薩爲無忘失法盡故學
是學一切智智不爲恒住捨性盡故學是學一切智
智不若菩薩摩訶薩爲無忘失法離故學是學一切
智智不爲恒住捨性離故學是學一切智智不若菩
薩摩訶薩爲無忘失法滅故學是學一切智智不爲
恒住捨性滅故學是學一切智智不若菩薩摩訶薩
爲無忘失法無生故學是學一切智智不爲恒住捨
性無生故學是學一切智智不若菩薩摩訶薩爲無
忘失法無滅故學是學一切智智不爲恒住捨性無
滅故學是學一切智智不若菩薩摩訶薩爲無忘失

法本來寂靜故學是學一切智智不爲恒住捨性本來寂靜故學是學一切智智不若菩薩摩訶薩爲無忘失法自性涅槃故學是學一切智智不爲恒住捨性自性涅槃故學是學一切智智不者善現於汝意云何無忘失法真如盡滅斷不善現答言不也世尊不也善逝佛言善現於汝意云何恒住捨性真如盡滅斷不善現答言不也世尊不也善逝佛言善現當知真如無盡無滅無斷不可作證若菩薩摩訶薩於真如如是學是學一切智智佛言善現如汝所說若

菩薩摩訶薩爲一切智盡故學是學一切智智不爲道相智一切相智盡故學是學一切智智不若菩薩摩訶薩爲一切智離故學是學一切智智不爲道相智一切相智離故學是學一切智智不若菩薩摩訶薩爲一切智滅故學是學一切智智不爲道相智一切相智滅故學是學一切智智不若菩薩摩訶薩爲一切智無生故學是學一切智智不爲道相智一切相智無生故學是學一切智智不若菩薩摩訶薩爲一切智無滅故學是學一切智智不爲道相智一切相智無滅故學是學一切智智不若菩薩摩訶薩爲

一切智本來寂靜故學是學一切智智不爲道相智
一切相智本來寂靜故學是學一切智智不若菩薩
摩訶薩爲一切智自性涅槃故學是學一切智智不
爲道相智一切相智自性涅槃故學是學一切智智
不者善現於汝意云何一切智真如盡滅斷不善現
答言不也世尊不也善逝佛言善現於汝意云何道
相智一切相智真如盡滅斷不善現答言不也世尊
不也善逝佛言善現若菩薩摩訶薩於真如如是學
是學一切智智善現當知真如無盡無滅無斷不可
作證若菩薩摩訶薩於真如如是學是學一切智智

佛言善現如汝所說若菩薩摩訶薩爲一切陀羅尼
門盡故學是學一切智智不爲一切三摩地門盡故
學是學一切智智不若菩薩摩訶薩爲一切陀羅尼
門離故學是學一切智智不爲一切三摩地門離故
學是學一切智智不若菩薩摩訶薩爲一切陀羅尼
門滅故學是學一切智智不爲一切三摩地門滅故
學是學一切智智不若菩薩摩訶薩爲一切陀羅尼
門無生故學是學一切智智不爲一切三摩地門無
生故學是學一切智智不若菩薩摩訶薩爲一切陀
羅尼門無滅故學是學一切智智不爲一切三摩地

門無滅故學是學一切智智不若菩薩摩訶薩爲一切
一切陀羅尼門本來寂靜故學是學一切智智不爲一
一切三摩地門本來寂靜故學是學一切智智不若菩
薩摩訶薩爲一切陀羅尼門自性涅槃故學是學一
一切智智不爲一切三摩地門自性涅槃故學是學一
一切智智不者善現於汝意云何一切陀羅尼門眞如
盡滅斷不善現答言不也世尊不也善逝佛言善現
於汝意云何一切三摩地門眞如盡滅斷不善現答
言不也世尊不也善逝佛言善現若菩薩摩訶薩於
眞如如是學是學一切智智善現當知眞如無盡無

滅無斷不可作證若菩薩摩訶薩於眞如如是學是
學一切智智佛言善現如汝所說若菩薩摩訶薩爲
預流果盡故學是學一切智智不爲一來不還阿羅
漢果盡故學是學一切智智不若菩薩摩訶薩爲預
流果離故學是學一切智智不爲一來不還阿羅漢
果離故學是學一切智智不若菩薩摩訶薩爲預流
果滅故學是學一切智智不爲一來不還阿羅漢果
滅故學是學一切智智不若菩薩摩訶薩爲預流果
無生故學是學一切智智不爲一來不還阿羅漢果
無生故學是學一切智智不若菩薩摩訶薩爲預流

果無滅故學是學一切智智不爲一來不還阿羅漢
果無滅故學是學一切智智不若菩薩摩訶薩爲預
流果本來寂靜故學是學一切智智不爲一來不還
阿羅漢果本來寂靜故學是學一切智智不若菩薩
摩訶薩爲預流果自性涅槃故學是學一切智智不
爲一來不還阿羅漢果自性涅槃故學是學一切智
智不者善現於汝意云何預流果真如盡滅斷不善
現答言不也世尊不也善逝佛言善現於汝意云何
一來不還阿羅漢果真如盡滅斷不善現答言不也
世尊不也善逝佛言善現若菩薩摩訶薩於真如如

是學是學一切智智善現當知真如無盡無滅無斷
不可作證若菩薩摩訶薩於真如如是學是學一切
智智佛言善現如汝所說若菩薩摩訶薩爲獨覺菩
提盡故學是學一切智智不若菩薩摩訶薩爲獨覺
菩提離故學是學一切智智不若菩薩摩訶薩爲獨
覺菩提滅故學是學一切智智不若菩薩摩訶薩爲
獨覺菩提無生故學是學一切智智不若菩薩摩訶
薩爲獨覺菩提無滅故學是學一切智智不若菩薩
摩訶薩爲獨覺菩提本來寂靜故學是學一切智智
不若菩薩摩訶薩爲獨覺菩提自性涅槃故學是學

一切智智不者善現於汝意云何獨覺菩提眞如盡滅斷不善現答言不也世尊不也善逝佛言善現若菩薩摩訶薩於眞如如是學是學一切智智善現當知眞如無盡無滅無斷不可作證若菩薩摩訶薩於眞如如是學是學一切智智佛言善現如汝所說若菩薩摩訶薩爲一切菩薩摩訶薩行盡故學是學一切智智不若菩薩摩訶薩爲一切菩薩摩訶薩行離故學是學一切智智不若菩薩摩訶薩爲一切菩薩摩訶薩行滅故學是學一切智智不若菩薩摩訶薩爲一切菩薩摩訶薩行無生故學是學一切智智不

若菩薩摩訶薩爲一切菩薩摩訶薩行無滅故學是學一切智智不若菩薩摩訶薩爲一切菩薩摩訶薩行本來寂靜故學是學一切智智不若菩薩摩訶薩爲一切菩薩摩訶薩行自性涅槃故學是學一切智智不者善現於汝意云何一切菩薩摩訶薩行眞如盡滅斷不善現答言不也世尊不也善逝佛言善現若菩薩摩訶薩於眞如如是學是學一切智智善現當知眞如無盡無滅無斷不可作證若菩薩摩訶薩於眞如如是學是學一切智智佛言善現如汝所說若菩薩摩訶薩爲諸佛無上正等菩提盡故學是學

一切智智不若菩薩摩訶薩爲諸佛無上正等菩提
離故學是學一切智智不若菩薩摩訶薩爲諸佛無
上正等菩提滅故學是學一切智智不若菩薩摩訶
薩爲諸佛無上正等菩提無生故學是學一切智智
不若菩薩摩訶薩爲諸佛無上正等菩提無滅故學
是學一切智智不若菩薩摩訶薩爲諸佛無上正等
菩提本來寂靜故學是學一切智智不若菩薩摩訶
薩爲諸佛無上正等菩提自性涅槃故學是學一切
智智不者善現於汝意云何諸佛無上正等菩提眞
如盡滅斷不善現答言不也世尊不也善逝佛言善

現若菩薩摩訶薩於眞如如是學是學一切智智善
現當知眞如無盡無滅無斷不可作證若菩薩摩訶
薩於眞如如是學是學一切智智佛言善現如汝所
說若菩薩摩訶薩爲有情盡故學是學一切智智不
若菩薩摩訶薩爲有情離故學是學一切智智不若
菩薩摩訶薩爲有情滅故學是學一切智智不若菩
薩摩訶薩爲有情無生故學是學一切智智不若菩
薩摩訶薩爲有情無滅故學是學一切智智不若菩
薩摩訶薩爲有情本來寂靜故學是學一切智智不
若菩薩摩訶薩爲有情自性涅槃故學是學一切智

智不者善現於汝意云何有情真如盡滅斷不善現
答言不也世尊不也善逝佛言善現若菩薩摩訶薩
於真如如是學是學一切智智善現當知真如無盡
無滅無斷不可作證若菩薩摩訶薩於真如如是學
是學一切智智佛言善現如汝所說若菩薩摩訶薩
爲菩薩盡故學是學一切智智不若菩薩摩訶薩爲
菩薩離故學是學一切智智不若菩薩摩訶薩爲菩
薩滅故學是學一切智智不若菩薩摩訶薩爲菩薩
無生故學是學一切智智不若菩薩摩訶薩爲菩薩
無滅故學是學一切智智不若菩薩摩訶薩爲菩薩

本來寂靜故學是學一切智智不若菩薩摩訶薩爲
菩薩自性涅槃故學是學一切智智不者善現於汝
意云何菩薩真如盡滅斷不善現答言不也世尊不
也善逝佛言善現若菩薩摩訶薩於真如如是學是
學一切智智善現當知真如無盡無滅無斷不可作
證若菩薩摩訶薩於真如如是學是學一切智智
大般若波羅蜜多經卷第三百四十

具與前經同

0 1 2 3 4 5 6 7 8 9 200 1 2 3 4 5 6 7 8 9 210 1 2 3 4 5 6 7 8 9 220

外

大舟未終卷三百四十一

三

册一

吳興南溥鎮奉

三寶弟子董廣曙助資刻此

大般若經第三百四十一卷計字八千零四十

箇該銀四兩一錢八分伏願四恩普報三有均

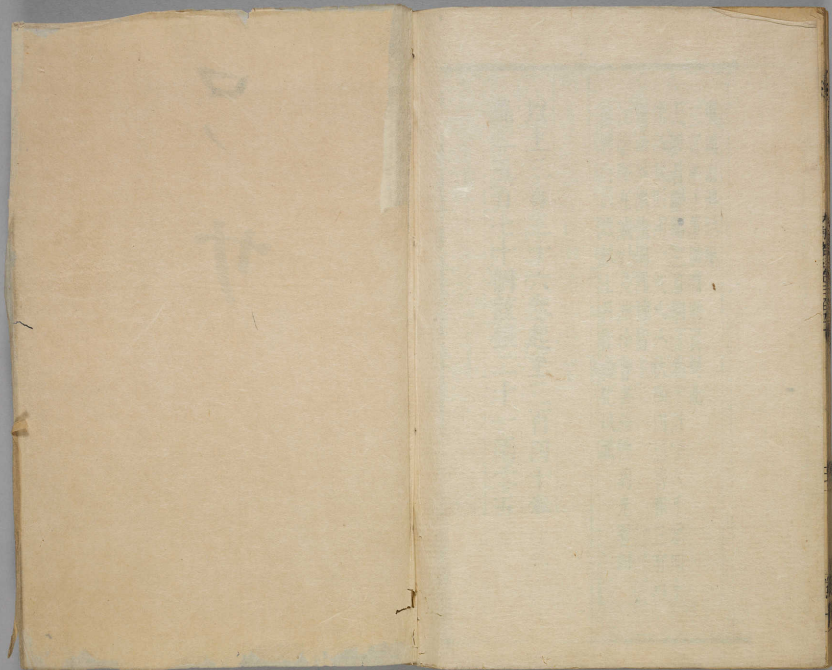
資法界衆生同圓種智

江陰釋在誠對長洲徐普書旌德劉光彩刻

萬曆丙辰歲秋七月徑山化城識

以上三百三十六卷起至三百四十卷止共字四萬零五百七十個該銀二十一兩零五厘





0
1
2
3
4
5
6
7
8
9
20
1
2
3
4
5
6
7
8
9
21
1
2
3
4
5
6
7
8
9
22

只
サ

0
1
2
3
4
5
6
7
8
9
200
1
2
3
4
5
6
7
8
9
210
1
2
3
4
5
6
7
8
9
22